

मेरो निकुञ्ज

शिवपुरी नागार्जुन राष्ट्रिय निकुञ्ज कार्यालयको वार्षिक प्रगति प्रतिवेदन
(आर्थिक वर्ष २०७४/७५)



नेपाल सरकार

वन तथा वातावरण मन्त्रालय

राष्ट्रिय निकुञ्ज तथा वन्यजन्तु संरक्षण विभाग

शिवपुरी नागार्जुन राष्ट्रिय निकुञ्ज कार्यालय

पानीमुहान, बूढानीलकण्ठ, काठमाडौं



मेरो निकुञ्ज

शिवपुरी नागार्जुन राष्ट्रिय निकुञ्ज कार्यालयको वार्षिक प्रगति प्रतिवेदन

(आर्थिक वर्ष २०७४/७५)



नेपाल सरकार

वन तथा वातावरण मन्त्रालय

राष्ट्रिय निकुञ्ज तथा वन्यजन्तु संरक्षण विभाग

शिवपुरी नागार्जुन राष्ट्रिय निकुञ्ज कार्यालय

पानीमुहान, बूढानीलकण्ठ, काठमाडौं



BIRDLIFE IMPORTANT BIRD
AND BIODIVERSITY AREA

प्रमुख सल्लाहकार

श्री डिल बहादुर पुर्जा पुन
प्रमुख संरक्षण अधिकृत

सल्लाहकारहरु

शा.अ. डिल बहादुर कार्की
स.सं.अ. श्री पशुपति अधिकारी
स.सं.अ. श्री सरोजमणि पौडेल
स.सं.अ. श्री पेम्बा शेर्पा
स.सं.अ. श्री अरविन्द यादव
स.सं.अ. कान्ति कडेल

सम्पादक

रेञ्जर लव गुरागाई

आवरण तस्वीर: आसामी बाँदर
अनिष के.सी.

अन्य तस्वीरहरु:

रेञ्जर लव गुरागाई
रेञ्जर केशव ढोडारी
रेञ्जर अनिष के.सी.
टेक घर्ती मगर

पुस्तकको नाम : “मेरो निकुञ्ज” (वार्षिक प्रगति प्रतिवेदन, आ.व. २०७४/७५)

प्रकाशक : शिवपुरी नागार्जुन राष्ट्रिय निकुञ्ज कार्यालय
पानीमुहान, बूढानीलकण्ठ, काठमाडौं

फोन नं. : ०१ ४३७०३५५, ०१ ४३७०४३०

वेबसाइट : www.snp.gov.np

इमेल : snp.gov@gmail.com

मेरो भनाई



देशको कुल भू-भागको २३.३९ प्रतिशत क्षेत्रफल ओगट्ने संरक्षित क्षेत्र र यिनका मध्यवर्ती क्षेत्रले दुर्लभ वन्यजन्तु र वनस्पती भूदृष्य तथा सांस्कृतिक सम्पदाको संरक्षण र व्यवस्थापनका लागि महत्वपूर्ण भूमिका निर्वाह गर्दै आएका छन् । त्यस मध्ये शिवपुरी नागार्जुन राष्ट्रिय निकुञ्ज कार्यालयले १५९ वर्ग कि.मि. निकुञ्ज र ११८.६१ वर्ग कि.मि. क्षेत्रफलमा फैलिएको मध्यवर्ती क्षेत्रको व्यवस्थापन गर्दै आएको छ । मध्यपहाडको जैविक विविधता संरक्षणका साथै वागमती र विष्णुमती नदीको जलाधार क्षेत्रलाई संरक्षण गर्ने मुख्य उद्देश्यका साथ २०३४ सालमा जलाधार संरक्षण क्षेत्रको रूपमा स्थापना भएकोमा २०५८ सालमा शिवपुरी राष्ट्रिय निकुञ्ज हुँदै २०६५ सालमा यस निकुञ्जलाई शिवपुरी नागार्जुन राष्ट्रिय निकुञ्ज नामाकरण गरिएको थियो ।

जैविक विविधता संरक्षण र निकुञ्ज व्यवस्थापनको कार्यलाई निरन्तरता दिँदै आर्थिक वर्ष २०७४।७५ मा पनि मुख्य रूपमा निकुञ्ज क्षेत्रका जैविक विविधताको संरक्षण तथा व्यवस्थापन, भौतिक तथा पर्यटकीय पूर्वाधारहरूको निर्माण तथा मर्मत संभार, पर्यटन प्रवर्धन, अध्ययन अनुसन्धान क्षमता विकास, निकुञ्ज सुरक्षा तथा आगलागी नियन्त्रण, प्रचारप्रसार, अन्तरकृया तथा समन्वय, नीतिगत व्यवस्थापन, वन्यजन्तुबाट हुने क्षतिको राहत र अन्य मध्यवर्ती क्षेत्र कार्यक्रम लगायतका कार्यक्रम संचालन गरिएको थियो । यस निकुञ्जबाट संचालित उक्त कार्यक्रम तथा कृयाकलापहरूबाट प्राप्त उपलब्धीहरू समेटेर वार्षिक प्रगति विवरण सहितको यो पुस्तिका तयार गरिएको छ । यो पुस्तक मार्फत आ.व. २०७४।७५ मा संचालित कार्यक्रमहरू तथा अन्य जानकारीमुलक विवरणहरू सर्वसाधारण, सरकारी तथा गैरसरकारी निकायहरू, अध्ययन अनुसन्धानकर्ता, लगायत सम्पूर्ण सरोकारवालाहरूलाई लाभदायक हुने विश्वास लिएकोछु ।

कार्यक्रम कार्यान्वयन गरि लक्ष हासिल गर्नको लागि रचनात्मक सुभाव, निर्देशन एवं हौसला प्रदान गर्नुहुने राष्ट्रिय निकुञ्ज तथा वन्यजन्तु संरक्षण विभागका श्रीमान् महानिर्देशक, श्रीमान् उपमहानिर्देशकहरू प्रति कृतज्ञता व्यक्त गर्दछु । साथै वार्षिक कार्यक्रम संचालन तथा कार्यान्वयन गर्न सहयोग पुऱ्याउनु हुने सम्पूर्ण संस्थाहरू, महानुभावहरू, कर्मचारी मित्रहरू, निकुञ्जमा तैनाथ नेपाली सेनाका गणहरू, मध्यवर्ती क्षेत्र व्यवस्थापन समिति, मध्यवर्ती क्षेत्र उपभोक्ता समितिका अध्यक्ष, अन्य पदाधिकारी लगायत सम्पूर्ण उपभोक्ताहरूलाई हार्दिक आभार व्यक्त गर्दै यस निकुञ्जको जैविक विविधता संरक्षण कार्यमा सम्बन्धित सबै क्षेत्र र पक्षबाट निरन्तर सहयोगको अपेक्षा गर्दछु । वर्ष भरि संचालित कार्यक्रमलाई मुखरित हुने तवरले सम्पूर्ण कार्यक्रमहरूको आवश्यक विवरण संकलन गरि पुस्तिका तयारीमा विशेष भूमिका निभाउनु हुने यस कार्यालयका रेञ्जर श्री लब गुरागाईं लाई विशेष धन्यवाद दिन चाहन्छु ।

अन्त्यमा, यस पुस्तकमा समावेश गरिएका विषयवस्तुहरूका बारेमा आदरणीय पाठक वर्गबाट समिक्षात्मक तथा रचनात्मक प्रतिक्रियाको समेत अपेक्षा राख्दछु ।

धन्यवाद ।

डिल बहादुर पुर्जा पुन

प्रमुख संरक्षण अधिकृत

विषयसूची

१.	शिवपुरी नागार्जुन राष्ट्रिय निकुञ्जको परिचय	१
२.	जैविक विविधता र जलश्रोत	५
३.	आर्थिक वर्ष २०७३/७४ मा संचालित वार्षिक कार्यक्रमहरूको प्रगति	९
४.	राजश्व र पर्यटन	१३
५.	मध्यवर्ती क्षेत्र	१५
६.	अनुसूचीहरू	२३
१.	शिवपुरी नागार्जुन राष्ट्रिय निकुञ्जमा पाइने स्तनधारी वन्यजन्तुहरू	२४
२.	शिवपुरी नागार्जुन राष्ट्रिय निकुञ्जमा पाइने मुख्य वनस्पतिहरू	२५
३.	शिवपुरी नागार्जुन राष्ट्रिय निकुञ्जमा पाइने उभयचर प्रजातीहरू	२६
४.	शिवपुरी नागार्जुन राष्ट्रिय निकुञ्जमा पाइने सरिसृप प्रजातीहरू	२६
५.	शिवपुरी नागार्जुन राष्ट्रिय निकुञ्जमा पाइने पुतली प्रजातीहरू	२७
६.	शिवपुरी नागार्जुन राष्ट्रिय निकुञ्जमा रहेका पदमार्गहरूको विवरण	३१
७.	शिवपुरी नागार्जुन राष्ट्रिय निकुञ्ज प्रवेश गर्दा लाग्ने प्रवेश शुल्कको विवरण	३२
८.	आर्थिक वर्ष २०६४/६५ देखि हाल सम्मको पर्यटक आगमन तथा राजश्व संकलन तथ्यांक चित्र	३३
९.	आर्थिक वर्ष २०७४/७५ को राष्ट्रिय निकुञ्ज आयोजना तर्फको वार्षिक प्रगति प्रतिवेदन	३४
१०.	आर्थिक वर्ष २०७४/७५ को मध्यवर्ती क्षेत्रतर्फको वार्षिक प्रगति प्रतिवेदन	३९
११.	आर्थिक वर्ष २०७४/०७५ मा भएका अध्ययन अनुसन्धान सम्बन्धी विवरण	४१
१२.	आर्थिक वर्ष २०७४/७५ मा दर्ता तथा कारवाहीमा रहेका मुद्दाहरू	४४
१३.	शिवपुरी नागार्जुन राष्ट्रिय निकुञ्जमा रहेका भौतिक संरचनाको विवरण	४६
१४.	शिवपुरी नागार्जुन राष्ट्रिय निकुञ्जको स्वीकृत कर्मचारी दरवन्दी विवरण	४७
१५.	शिवपुरी नागार्जुन राष्ट्रिय निकुञ्जको सांगठनिक ढाँचा	४८
१६.	शिवपुरी नागार्जुन राष्ट्रिय निकुञ्ज घोषणाको राजपत्र	४९
१७.	शिवपुरी नागार्जुन राष्ट्रिय निकुञ्जको मध्यवर्ती क्षेत्र घोषणाको राजपत्र	५०
१८.	शिवपुरी नागार्जुन राष्ट्रिय निकुञ्ज कार्यालय र नेपाली सेनाका इकाईहरू	५१
१९.	मध्यवर्ती क्षेत्रमा रहेको सामुदायिक, धार्मिक र कबुलियती वनको विवरण	५२
२०.	शिवपुरी नागार्जुन राष्ट्रिय निकुञ्जका विभिन्न नक्साहरू	५७

१

शिवपुरी नागार्जुन राष्ट्रिय निकुञ्जको परिचय

१.१ पृष्ठभूमि

यो राष्ट्रिय निकुञ्ज काठमाडौंको उत्तर पश्चिमतर्फ अवस्थित, राजधानी देखि सवैभन्दा नजिक, पर्खालले घेरिएको र शिवपुरी क्षेत्र अन्तर्गत काठमाडौं, नुवाकोट र सिन्धुपाल्चोक गरी ३ वटा र नागार्जुन क्षेत्रतर्फ काठमाडौं र धादिङ गरी २ वटा जिल्लाहरूमा फैलिएको छ । वन विनाश, वन अतिक्रमण र भू-क्षयलाई नियन्त्रण गर्न वि.सं.२०३२ (सन् १९७६) मा यसलाई शिवपुरी जलाधार संरक्षण क्षेत्रको रूपमा घोषणा गरी संरक्षण कार्यको सुरुवात गरिएको थियो भने वि. सं २०३४ (सन् १९७८) मा शिवपुरी संरक्षित जलाधार क्षेत्रको रूपमा संरक्षण तथा व्यवस्थापन गरिएको थियो । त्यसै गरी वि.सं. २०४१ (सन् १९८५) बाट शिवपुरी जलाधार क्षेत्र तथा वन्यजन्तु आरक्षको रूपमा वन्यजन्तु संरक्षण संगै जलाधार क्षेत्र संरक्षणको अवधारणा अघि बढाइयो । वि.सं. २०५८ (सन् २००२) मा शिवपुरी क्षेत्रको १४४ वर्ग कि.मि. लाई “शिवपुरी राष्ट्रिय निकुञ्ज” र वि.सं. २०६५ (सन् २००९) मा तत्कालन शाही वनको रूपमा रहेको नागार्जुनको १५ वर्ग कि.मि. वन क्षेत्रलाई थप गरी कुल १५९ वर्ग कि.मि. क्षेत्रफल भएको “शिवपुरी नागार्जुन राष्ट्रिय निकुञ्ज” घोषणा भएको हो । वि.सं. २०७२ चैत्र १७ गते यस निकुञ्जको मध्यवर्ती क्षेत्र घोषणा भएको थियो ।

समुन्द्र सतहको १३५० मिटर देखि २७३२ मिटरसम्मको उचाईमा फैलिएको यस निकुञ्ज क्षेत्रमा उपोष्ण (Sub-tropical) र समशितोष्ण (Temperate) वन पाइन्छ । भौगोलिक रूपमा यस निकुञ्जको शिवपुरी वन क्षेत्र २७°४५' तथा २७°५२'



उत्तर अक्षांस देखि ८५°१५' तथा ८५°३०' पूर्वी देशान्तरसम्म फैलिएको छ भने नागार्जुन वन क्षेत्र २७°४३' तथा २७°४६' उत्तरी अक्षांसदेखि ८५°१३' तथा ८५°१८' पूर्वी देशान्तरसम्म फैलिएको छ । (निकुञ्ज घोषणाको राजपत्र अनुसूची - १६, नक्सा अनुसूची २०)

१.२ लक्ष्य

यस निकुञ्जको मुख्य लक्ष्य जैविक विविधताको संरक्षण गर्दै जलाधार क्षेत्र र पानीका श्रोतको समुचित व्यवस्थापन गरी वातावरणीय सेवा प्रवाह गर्नु हो । यो लक्ष्यलाई पुरा गर्न जल संचय क्षेत्रहरूलाई निकुञ्ज क्षेत्र भित्र समेटिएको छ । अन्तरिक तथा बाह्य पर्यटकहरूको लागि यो निकुञ्ज आकर्षित गन्तव्य स्थल बन्दै गएकोले पर्यापर्यटन मार्फत स्थानीय जनताको जीविकोपार्जन र आर्थिक समृद्धिमा टेवा पुऱ्याउने अर्को ध्येय रहेको छ । पवित्र वागमती नदीको उद्गम वागद्वार, विष्णुमतीको विष्णुपादुका र रुद्रमती, शालीनदी । लगायतका अन्य नदिहरूको मुहान यसै निकुञ्ज क्षेत्र भित्र पर्दछन । भगवान शिव र गौतम बुद्धको तपोभूमि भएको कारण धार्मिक एवं सास्कृतिक पक्ष बाट समेत यस क्षेत्रको निकै महत्व

रहेको हुँदा यस क्षेत्रको संरक्षण, संबर्धन र विकाश गर्नु समेत निकुञ्जको मुख्य दायित्व हो ।

१.३ सबल पक्ष, कमजोर पक्ष, सम्भावना र चुनौती

१.३.१ सबल पक्ष

काठमाडौं उपत्यकाका मुख्य दुई पवित्र नदिहरू वागमती र विष्णुमतीको जलाधारको संरक्षण र व्यवस्थापन, पिउनेपानी, सिंचाइ, तथा काठमाडौं उपत्यकाको जमिन मुनीको पानीको पुनर्भरण क्षेत्रको रूपमा रहनु, जलाधार क्षेत्रको संरक्षण र व्यवस्थापनबाट भू-क्षय र भू-स्खलन न्यून भई तल्लो तटिय क्षेत्रमा वाढी पहिरो बाट हुने क्षतिको न्यूनीकरण गर्नु, कार्वन विक्षेदन तथा संचिती, मध्य पहाडी भूभागको जैविक विविधता केन्द्रको रूपमा रहनु, राजधानीबाट नजिकको राष्ट्रिय निकुञ्ज हुनु, पदयात्रा, चरा अवलोकन, ध्यान तथा प्रकृतिमा आधातिर पर्यटन र सो बाट मनमय आमदानी हुनु, संरक्षण र मानववन्यजन्तु द्वन्द्व न्यूनीकरणमा स्थानिय समुदायसंगको सहकार्य रहनु यस निकुञ्जका सबल पक्ष हुन ।

१.३.२ कमजोर पक्ष

स्थापना कालमा नै वन्यजन्तुबाट नजिकका मानव बस्तीको कृषि, तथा पशुधनको क्षति न्यूनीकरण गर्न निकुञ्ज सिमानाका रूपमा निर्माण गरिएको पर्खाल लगायत अन्य भौतिक संरचनाको मर्मत सम्भार तथा नव निर्माण नहुनु, कार्यालय तथा कार्यक्रम संचालनको लागि पर्याप्त बजेटको अभाव, समस्याग्रस्त वन्यजन्तु र जलवायु परिवर्तनको प्रभाव संम्बन्धी अपर्याप्त अध्ययन, कमजोर यातायात तथा संचार सेवा, पानीको स्रोत प्रयोगमा वेधित्ती र आगलागि नियन्त्रण योजना नहुनु यस निकुञ्जका केहि कमजोर पक्षहरू हुन ।

१.३.३ सम्भावना

जलाधार क्षेत्रको संरक्षणवाट पानीको समुचित संरक्षण र संचिती गरि तल्लो तटिय क्षेत्रका बासिन्दाका लागि पर्याप्त र शुद्ध पानीको आपूर्ति गर्नु यस निकुञ्जको मुख्य सम्भावनाको क्षेत्र हो । यस का साथै स्थानिय जनताको सहभागितामा पर्यापर्यटनको विविधकरण र विकाश, अध्ययन, अनुसन्धानका लागि संरक्षणका साभेदार संस्था तथा शैक्षिक संस्थाहरू संग सहकार्य, पर्यापर्यटन, जल श्रोतको उचित उपयोग र वातावरणीय सेवा भुक्तानीको अवधारणाको कार्यान्वयन बाट मध्यवर्ती क्षेत्रको विकास, मानव वन्यजन्तु द्वन्द्व न्यूनीकरण र प्रभावकारी संरक्षण र व्यवस्थापन यस निकुञ्जका बृहत

सम्भावनाका क्षेत्रहरू हुन ।

१.३.४ चुनौती

शिवपुरी र नागार्जुन दुई छुट्टाछुट्टै खण्डमा विभाजित हुनु, सडक लगायत विभिन्न भौतिक संरचनाका कारण पानीको श्रोत, जलाधार क्षेत्रको विनाश र वन्यजन्तुको वासस्थान खण्डीकृत हुनु, भौतिक निर्माणको लागि निकुञ्ज क्षेत्रको जग्गाको अत्याधिक माग हुनु, निकुञ्ज भित्र मानव बस्ती, मध्यवर्ती क्षेत्रमा अत्याधिक जनसंख्या बढ्नु, बढ्दो वन डडेलो, जलश्रोतको अव्यवस्थित प्रयोग तथा नदि प्रदुषण, बढ्दो मानव वन्यजन्तु बिचको द्वन्द, वन पैदावार चोरी निकासी तथा वन्यजन्तुको चोरी शिकार र मध्यवर्ती क्षेत्र वनको अतिक्रमण हुनु यस निकुञ्जका प्रमुख चुनौतीका रूपमा रहेका छन् ।

१.४ निकुञ्जले पुर्याउने सेवाहरू

यस निकुञ्जले प्रबाह गर्ने सेवाहरू निम्नानुसार रहेका छन्

- वन, वातावरण तथा वन्यजन्तुको संरक्षण,
- काठमाडौं उपत्यकामा दीर्घकालीन खानेपानी आपूर्ति,
- वागमती र विष्णुमती नदीको जलाधार क्षेत्र संरक्षण र नदी प्रदुषण हुन नदिनु,
- काठमाडौं उपत्यकाको स्वच्छ र संतुलित वातावरण कायम गर्न योगदान गर्नु
- मध्यवर्ती क्षेत्र मार्फत स्थानीय जनताको वन पैदावारको आवश्यकता परिपूर्ति गर्ने,
- मध्यवर्ती क्षेत्र कार्यक्रम मार्फत वन, वन्यजन्तु तथा जैविक विविधता संरक्षण, स्थानीय विकास, शिप विकास तथा रोजगारी, संरक्षण चेतना अभिवृद्धि,
- धार्मिक तथा सांस्कृतिक सम्पदाको संरक्षण तथा सम्बर्धन,
- अध्ययन अनुसन्धानको क्षेत्रको रूपमा विकाश गर्ने, (अनुसूची ११)
- पर्यटन प्रबर्धन तथा राजश्व संकलन,

१.५ भौतिक पूर्वाधार तथा जनशक्ति

यस निकुञ्जमा रहेका भौतिक पूर्वाधार र जनशक्तिको विवरण निम्न अनुसार रहेको छ ।

१.५.१ वनपथ

यस निकुञ्जको शिवपुरी र नागार्जुन दुबै खण्डमा वनपथ रहेका छन् यस मध्ये शिवपुरी क्षेत्रको वनपथको लम्बाई ९५ कि.मि. र नागार्जुन क्षेत्रको वनपथको लम्बाई २९ कि.मि. रहेको छ । जसमध्ये शिवपुरीको उत्तरतर्फ रहेको ककनी (जगात क्षेत्र र डांडागाउँ) जगात क्षेत्रको वनपथमा थप मर्मत सम्भार गर्नुपर्ने अवस्था रहेको छ ।

१.५.२ पदमार्ग

पर्यटकहरुको सुविधाको लागि निकुञ्जभित्र विभिन्न पदमार्गहरु बनाईएका छन् हाल यस निकुञ्जमा पानी मुहानदेखि छाप भन्ज्याङ, पानी मुहानदेखि शिवपुरी चुचुरो, सुन्दरी जलदेखि चिसापानी, गुर्जेदेखि शिवपुरी चुचुरो, फुलबारी गेट देखि जमाचो लगायतका पद मार्गहरु रहेका छन् (अनुसूची ६)

१.५.३ निकुञ्ज कार्यालय, सेक्टर, पोष्ट र नेपाली सेनाको गण, गुल्म र पोष्टको विवरण

निकुञ्जको शिवपुरी क्षेत्र तर्फ ढकालचौर र सुन्दरीजल



सेक्टर र नागार्जुन क्षेत्रतर्फ छुट्टै सेक्टरको रूपमा विभाजन गरी व्यवस्थापन गरिएको छ । दुई वटा सेक्टर अन्तर्गत शिवपुरी क्षेत्रमा ९ वटा (पानीमुहान, टोखा, ककनी, जगात र गुर्जे, सुन्दरीजल, महाकाल, मणिचुड, भुले र चिसापानी) पोष्ट तथा प्रवेशद्वार र नागार्जुन सेक्टर अन्तर्गत फुलबारी गेट र रानीवन गरी २ वटा पोष्टहरु संचालनमा रहेका छन् । हाल निकुञ्जको सुरक्षार्थ शिवपुरी क्षेत्रमा श्री दि फेमस महिन्द्र दल गण र नागार्जुन क्षेत्रमा श्री शम्शेर दल गण तैनाथ छन् उल्लेखित गणहरु अन्तर्गत रहेका ५ गुल्म र १४ वटा पोष्टहरु विभिन्न स्थानमा तैनाथ रहेका छन् (अनुसूची १८)

१.५.४ जनशक्ति र सांगठनिक संरचना

मिति २०७१। १०। १२ मा नयां सांगठनिक ढांचा बमोजिम

११६ जना कर्मचारीको दरबन्दी स्वीकृत भइ लागु भएको छ । जस अनुसार यस आ व मा स्थायी ८८ जना र करारका ६ जना सहित जम्मा ९४ जना कार्यरत रहेका छन् । स्वीकृत दरबन्दी र सांगठनिक ढांचाको विवरण अनुसूची- १४ र १५ मा उल्लेख गरिएको छ । यसै गरी निकुञ्ज सुरक्षार्थ तैनाथ रहेको नेपाली सेनाको एउटा गण शिवपुरीमा र एउटा गण नागार्जुनमा कार्यरत रहेका छन् ।

१.५.५ थप जनशक्ति

यस आ.व. एक जना खरिदार सरुवा भई र ५० जना गेमस्काउट कार्यालयमा स्थाई दरबन्दीमा नयां नियुक्ति भइ हाजिर हुनुभएकोमा निजहरुलाई तोकिए बमोजिमको कामकाज गर्न यस निकुञ्ज अन्तर्गतको विभिन्न सेक्टर, रेञ्जपोष्ट, पोष्ट र प्रवेशद्वारहरुमा खटाइएको छ । जनशक्ति थप भए पश्चात निकुञ्ज गस्ती र मध्यवर्ती क्षेत्र तर्फका कार्यक्रम संचालन गर्न सहज भइ प्रगति हासिल भएको छ ।

१.५.६ वागमती सुधार आयोजना

यस निकुञ्जको सुन्दरीजल सेक्टर अन्तर्गत धाप क्षेत्रमा बाँध बाँधी, साविक रहेको धाप सिमसार क्षेत्रमा पानीको आयतन बढाइ, वागमती नदीमा पानीको बहावको मात्रालाई बढाउने उद्देश्यका साथ नेपाल सरकार, सहरी विकास मन्त्रालय, अधिकार सम्पन्न वागमती सभ्यता एकीकृत विकास समिति, वाग्मती सुधार आयोजना, गुह्येश्वरी, काठमाडौंले बाँध निर्माण कार्य गरिरहेको छ । सो कार्य अन्तर्गत धाप बाँधको सिभिल तर्फको बाँध बनाउने कार्य भइरहेको र उक्त बाँधका कारण डुवानमा पर्ने यस निकुञ्जको फायर लाइनको बाटोको सडामा अर्को बाटो निर्माण कार्य सम्पन्न भएको छ ।



निर्माणाधिन धाप ड्याम



निकुञ्जको भुकम्प टावर क्षेत्रमा पाइएको चितुवा

२

जैविक विविधता र जलश्रोत

२.१ वन तथा वनस्पति

यस निकुञ्जले नेपालको संरक्षित क्षेत्र प्रणालीमा मध्य पहाडी क्षेत्रको जैविक विविधताको प्रतिनिधित्व गर्दछ । यसले काठमाडौं उपत्यका र आसपासका क्षेत्रहरूको जैविक विविधता संरक्षणमा महत्वपूर्ण योगदान पुर्याएको छ । यहाँ तल्लो मिश्रित चौडापाते वन (Lower Mixed Broad Leaved Forest), रानीसल्लो र खोटेसल्लो वन (Chirpine Forest) उपल्लो मिश्रित चौडापाते वन (Upper Mixed Broad Leaved Forest) र खसु वन (Oak Forest) गरि ४ (चार) प्रकारका वन पाइन्छ । खोटेसल्लो (Pinus roxburghii), चिलाउने (Schima wallichii), कटुस (Castanopsis indica), उत्तीस (Alnus nepalensis), खर्सु (Quercus semicarpifolia) लगायत यहाँका मुख्य वनस्पतिहरू हुन् । जंगली पैयु (Prunus carmesina) नेपालकै एक यस्तो रैथाने (Endemic) वनस्पति हो जुन यस निकुञ्जको धाप क्षेत्रमा मात्र पाइन्छ । यो एउटा संकटापन्न वनस्पति पनि हो । यस निकुञ्जमा पाइने वनस्पतिको प्रकारहरू निम्न छन् ।



निकुञ्जमा पाइने एक प्रकारको च्याउ

वनस्पतिको प्रकार	प्रजाति संख्या	कैफियत
Fungi(Mushrooms)	१२९	
Phanerogams	Diocot Flora	७८९
	Monocot Flora	३२५
Gymnosperm	६	
Pteridophytes	१३१	

श्रोत : शिवपुरी नागार्जुन राष्ट्रिय निकुञ्ज व्यवस्थापन योजना, २०७४/७५-२०७८/७९

२.२ वन्यजन्तु

२.२.१ स्तनधारी जनावर

यस निकुञ्ज क्षेत्रमा ३० प्रकारका स्तनधारी (चमेरा वाहेक) प्रजाति पाइन्छन् । राष्ट्रिय निकुञ्ज तथा वन्यजन्तु संरक्षण ऐन, २०२९ को अनुसूची १ मा सूचीकृत संरक्षित वन्यजन्तुहरू मध्ये ध्वाँसे चितुवा (Pardofelis nebulosa), चरिबाघ (Prionailurus bengalensis), चाईनिज सालक (कालो सालक) (Manis pentadactyla), र आसामी रातो (पहरे) बाँदर (Macaca assamensis) यस निकुञ्जमा पाइन्छ । निकुञ्जमा पाइने स्तनधारीको विवरणको लागि अनुसूची -१ हेर्नुहोस ।



चरिबाघ



कालो सालक



धुवाँसे चितुवा



आसामी बाँदर

English name	Scientific name	Nepali Name
Himalayan goral	<i>Naemorhedus goral</i>	घोरल
Jungle cat	<i>Felis chaus</i>	वन विरालो
Clouded leopard	<i>parols nebulosa</i>	धुवाँसे चितुवा
Common leopard	<i>Panthera pardus</i>	चितुवा
Leopard cat	<i>Prionailurus bengalensis</i>	चरिबाघ
Himalayan black bear	<i>Ursus thibetanus</i>	हिमाली कालो भालु
Assamese monkey	<i>Macaca as-samensis</i>	आसामी पहरे बाँदर
Rhesus monkey	<i>Macaca mulata</i>	रातो बाँदर
Hanuman langur	<i>Semnopithecus entellus</i>	लंगुर बाँदर

२.२.२ पक्षी

नेपालमा रहेका विभिन्न २७ वटा “महत्वपूर्ण चरा क्षेत्र” (Important Bird Area (IBA) मध्ये यस निकुञ्जपनि एक हो । यस निकुञ्जमा हालसम्म ३२० प्रजातिका चरा

अभिलेखिकरण भएका छन् जसमध्ये ११७ प्रजातिका चराहरु बसाईसरि आउने गर्दछन । नेपालको एकमात्र रैथाने चरा काँडे भ्याकुर (Spiny babbler- *Turdoides nipalensis*) समेत यस निकुञ्जमा पाइन्छ । यस निकुञ्जमा डंगर गिद्ध (White rumped vulture), हिमाली गिद्ध (Himalayan vulture), Black kite, चल्लाचोर भुईँचिल (Hen harrier), बलाकाक्षी वनबाज (Northern goshawk), वनबाज (Eurasian Sparrowhawk), सिक्रा (Sikhra), श्येनबाज (Common buzzard), द्रोणक चिल (Black eagle), गोमायु महाचिल (Steppe eagle), चिरान्तक बाज (Oriental hobby), तोप चरा (Common tailorbird), स्वर्णोदर हरितचरी (Orange bellied leafbird), निलकण्ठे अर्जुनक (Blue-throated flycatcher), सेतोकण्ठे धिप्सी (Hodgson’s bushchat), Common stonechat, काले झ्याप्सी (Pied bushchat), हिमाली झ्याप्सी (Gray bushchat), दुकुर, कोइली (Indian cuckoo), काफल पाक्यो (Eurasian cuckoo), जुरेलीका प्रजातिहरु (द्यगदिगकि), कल्लचौडे (Blue whistling thrush), कुथुर्के (Blue throated barbet), (Great barbet), गौथली (Swift) का बिबिध प्रजाति, Warbler का बिबिध प्रजाति, Babler का बिबिध प्रजाति, Kalij pheasant, जल खन्जरी, लाम्पुछ्रे लगायतका चराहरु पाइन्छ । Isabelline Wheat Ear यस वर्ष नागार्जुन क्षेत्रमा पाइएको शिवपुरी नागार्जुन राष्ट्रिय निकुञ्जको लागि नयाँ प्रजातीको चरा हो ।



काँडे भ्याकुर



कालिज

२.२.३ उभयचर र सरिसृप

यस निकुञ्जमा ९ प्रजातीका उभयचर र २० प्रजातीका सरिसृप पाइन्छन् । राजगोमन (King Cobra) यस निकुञ्जमा पाइने मुख्य सरिसृप हो । सरिसृप र उभयचरको बारेमा बिस्तृत अध्ययन अनुसन्धान हुन नसके पनि भ्यागुते सर्प (Himalayan pit viper), धामन, पानीसाँप, चिचिन्डे लगायतका सर्पहरू तथा हरियो छेपारो, छिपकली जस्ता सरिसृप समेत यहाँ पाइन्छ । पाहा, भ्यागुता, खम्ब्रे भ्यागुताहरू यहाँ पाइने मुख्य उभयचरहरू हुन् । (अनुसुची ३,४)



राज गोमन, फोटो: विकास ठकुरी

२.२.४ किटपतंग

हालसम्म यस निकुञ्जमा १२४ प्रकारका पुतलीहरू (अनुसुची ५) र १२२ प्रजातीका किराहरू रेकर्ड भएका छन्, जसमध्ये Kaiser-I-hind butterfly (*Teinopalpus imperialis*), *Oryolyce verdhana nepalica* Himalayan dragonfly (*Epiophlebia laidla*) लगायत मुख्य हुन् ।



Dark Judy Female

२.३ जलश्रोत

धार्मिक क्षेत्र, जल श्रोतका मुहान र जैविक विविधता संरक्षणका दृष्टिकोणले काठमाडौँ उपत्यकाको उत्तरतर्फ रहेको शिवपुरी र पश्चिम तर्फ रहेको नागार्जुन महत्त्वपूर्ण पहाडहरूका रूपमा रहेका छन्। शिवपुरीको पानीमुहान (मुहान पोखरी) क्षेत्रबाट वि.सं. १९५० देखि नै काठमाण्डौ शहरमा योजनावद्ध रूपमा पूर्वाधार विकास गरि खानेपानी आपूर्ति हुने गरेको छ । शिवपुरी जलाधार क्षेत्र संरक्षणको लागि वि.सं. २०३२। ३३ देखि विश्व खाद्य तथा कृषि कार्यक्रम (ब्ड) को सहयोगमा विभिन्न कार्यक्रमहरू सञ्चालन गरिएको थियो । यसका साथै जलाधार क्षेत्र आसपासको करिब ४,००० रोपनी (२०० हेक्टर) निजी जमिन अधिग्रहण गरी वृक्षारोपण गरिएको थियो । यस क्षेत्रबाट काठमाडौँ उपत्यका खानेपानी लिमिटेड, विभिन्न खानेपानी तथा सरसफाई उपभोक्ता समितिले खानेपानी वितरणको लागि र केहि संघ संस्था, तथा व्यक्तिलहरूले समेत नीजि प्रयोगको लागि पानी संकलन गर्ने गरेका छन् ।



धाप सिमसार क्षेत्रको पहिलाको अवस्था



निकुञ्ज क्षेत्रमा रुद्रमति नदि

३

आर्थिक वर्ष २०७३/७४ मा संचालित वार्षिक कार्यक्रमहरूको प्रगति

आ.व. २०७४। ७५ मा यस निकुञ्जमा संचालित राष्ट्रिय निकुञ्ज आयोजना अन्तर्गत सम्पादित विभिन्न कार्यक्रमहरूको विवरण निम्न अनुसार रहेको छ ।

राष्ट्रिय निकुञ्ज आयोजना (वार्षिक प्रगति प्रतिवेदन अनुसूची ९)

पूँजीगत खर्च अन्तर्गतका कार्यक्रमहरू

भवन निर्माण

यस आ.व. २०७४। ७५ मा निकुञ्जको सुन्दरीजल कोटथुममा ३ कोठाको र महाँकालमा ४ कोठाको गरि दुई भवन निर्माण सम्पन्न भएको थियो भने पानी मुहानमा दुई कोठाको हिरासत भवन निर्माण गरिएको थियो ।



फर्निचर तथा फिक्चर्स खरिद

यस आ.व. मा कार्यालयलाई कुर्सि १५, टेबल ५, दराज ५, खरिद गरिएको थियो ।

सवारी साधन खरिद

यस आ.व. मा कार्यालयलाई आवश्यक एउटा पल्सर १५० सि सि मोटरसाइकल खरिद गरिएको थियो सो साधन यस कार्यालयको लेखा शाखामा कार्यालय सम्बन्धी कार्यको लागि प्रयोग गरिएको छ ।

मेसिनरी औजार खरिद

यस आ.व. मा कार्यालयलाई आवश्यक एउटा Dell Latitude

सेरिजको ल्यापटप कम्प्युटर खरिद गरिएको थियो सो साधन यस कार्यालयको लेखा शाखामा कार्यालय सम्बन्धी कार्यको लागि प्रयोग गरिएको छ ।

सार्वजनिक निर्माण

सार्वजनिक निर्माण तर्फ स्यालमति नदिमा कल्भर्ट, नागार्जुन, पाँचमाने, सुन्दरीजल, पाटेश्वारा क्षेत्रमा ५ वटा पानी पोखरी निर्माण, रानीवन, फुलवारी, पानीमुहानमा खानेपानी, डाँडागाउँ र जगातमा टिकट घर, नाँगेडाँडा र चिसापानीमा पर्यटक विश्राम स्थल, पानीमुहानमा वन्यजन्तु व्यवस्थापनको लागि एउटा खोर निर्माण, टोखा पोष्टमा टेवा पर्खाल, निकुञ्जको विभिन्न भागमा २५ वटा पथ चिन्ह, नक्सा तथा सुचना बोर्ड निर्माण गरिएको थियो ।



फोहरमैला व्यवस्थापन

निकुञ्जको नागार्जुन, टोखा, पानीमुहान, बिष्णुद्वार, बागद्वार, सुन्दरीजल, मुलखर्क लगायतका पर्यटकिय क्षेत्रमा फोहरमैला ब्यबस्थानको कार्य गरिएको थियो । साथै सवै प्रवेशद्वारहरूमा पर्यटकहरूको लागि फाइवर व्यागको व्यवस्था गरिएको थियो । साथै विभिन्न समयमा सरसफाई कार्य सम्पन्न गरि पदमार्गहरूमा जथाभावी फ्याँकिएका फोहर व्यवस्थापन गरिएको थियो सो क्रममा ७०० भन्दा बढी बोरा प्लास्टिकजन्य फोहर संकलन गरिएको थियो ।



सोलार जडान

यस निकुञ्जको पानीमुहान, चिसापान र जगातमा सोलार जडान कार्य सम्पन्न भएको थियो ।

चालु खर्च शिषर्क अन्तर्गतका कार्यक्रमहरू

निर्मित सार्वजनिक सम्पत्तिको संभार

वनपथ मर्मत

यस आ.व. मा वनपथ (फायर लाइन) को डाँडागाउँ – गुर्जे खण्ड, मुङ्खु – ऐनडाँडा खण्ड, सिमपानी–लबडाँडा – पानीमुहान –तारे भिर– सुन्दरीजल खण्ड मर्मत कार्य गरिएको थियो । त्यसै गरि यस आ.व. मा फुलवारी देखि जामाचो, पानीमुहान –शिवपुरी, बिष्णुपादुका हुँदै छाप भञ्ज्याङ जाने गोरेटो



वनपथ निर्माण गरिएको थियो । बिष्णुपादुका पुने काठेपुल मर्मत गरिएको थियो, मर्मत पश्चात उक्त वनपथहरूमा सवारी साधन, गस्ती र पर्यटकलाई सहज भएको छ ।

सिमाना पर्खाल मर्मत

यस निकुञ्जको फुलवारी, मुङ्खु, छत्रेदेउराली, क्षेत्रमा सिमाना पर्खाल मर्मत अन्तर्गत फलामको पोष्ट राखि तारजाली जडान गरिएको थियो । उक्त कार्यबाट अवैध काठ दाउरा चोरी र मानव वन्यजन्तु द्वन्द्व कम भएको छ ।

कार्यालय भवन तथा पोष्ट मर्मत

यस कार्यक्रम अन्तर्गत यस निकुञ्जको कार्यालय भवनमा रंगरोगन तथा जगात, चिसापानी, टोखा र नागार्जुन स्थित रानीवनमा पोष्ट मर्मत कार्य गरिएको थियो ।

अन्य मर्मत

यस निकुञ्जको पानीमुहान र जगातमा मर्मतका साथै आवश्यकता अनुसार परिचालन गर्नको लागि १००० लिटरका ५ वटा पानी ट्याङ्की र ३०० मिटर पाइप खरिद गरिएको थियो । साथै पानीमुहानमा रहेको कर्मचारी आवस भवनमा २ वटा भान्सा कोठा निर्माण तथा मर्मत, बागद्वारमा मन्दिर मर्मत, मणिचुड र जगातमा शौचालय मर्मत कार्य, पानीमुहान, मुङ्खु, चिसापानी, मणिचुड र सुन्दरीजलमा विद्युत मर्मत कार्य, गुर्जे भञ्ज्याङ र ढकालचौर क्षेत्रमा मा साइनबोर्ड सुचना बोर्ड मर्मत, सुन्दरीजलमा तारवार फेन्स मर्मत कार्य सम्पन्न भएको थियो ।

कर्मचारी तालिम

निकुञ्ज र सेनाका कर्मचारीलाई जैविक विविधता संरक्षण सम्बन्धी कानुनी साक्षरता तालिम, पानीमुहानमा, गेमस्काउट र सेनालाई पुर्नताजगी तालिम पानीमुहान र नागार्जुनमा, कर्मचारी स्तरको डढेलो सचेतना तालिम लिपिकोट र नागार्जुन व्यारेकमा, उपभोक्ता स्तरको डढेलो सचेतना तालिम बौडेश्वरमा मुलखर्कमा र उपभोक्ताहरूलाई सिप विकास तथा क्षमता अभिवृद्धि तालिम गोलढुंगा जितपुरमा संचालन गरिएको थियो । विभिन्न स्थानमा संचालन गरिएको उक्त तालिमहरूमा यस कार्यालयका प्रमुख संरक्षण अधिकृत लगायत अन्य कर्मचारीहरू र अन्य क्षेत्रका विषय विज्ञहरूले सहजिकरण गर्नु भएको थियो ।



स्कूल शिक्षा कार्यक्रम

यस कार्यक्रम अन्तर्गत विभिन्न ८ विद्यालयका ४६७ जना शिक्षक र विद्यार्थीहरूलाई संरक्षण सम्बन्धी शिक्षा प्रदान गर्ने कार्यक्रम संचालन गरिएको थियो । साथै, निकुञ्जको स्थापना दिवशको अवसर पारेर विद्यालय स्तरिय चित्रकला प्रतियोगिता आयोजना गरिएको थियो सो प्रतियोगिताका विजयी प्रतियोगिहरूलाई समापन समारोहमा पुरस्कार वितरण गरिएको थियो ।



संरक्षण प्रचार प्रसार

यस कार्यक्रम अन्तर्गत संरक्षण र डढेल्लो सचेतना र जानकारी मुलक पम्प्लेट ३ हजार प्रति र २०७५ सालको क्यालेण्डर ५०० प्रति प्रकाशन गरि वितरण गरिएको थियो । साथै यस निकुञ्ज सम्बन्धी जानकारी मुलक वृत्तचित्र निर्माण गरिएको थियो । यस आ. व. २०७४/७५ का सम्पूर्ण गतिविधी तथा यस निकुञ्ज र मध्यवर्ती क्षेत्र संग सम्बन्धी जानकारी समेटिएको वार्षिक प्रतिवेदन "हाम्रो निकुञ्ज" ३०० थान प्रकाशन गरिएको थियो ।

अध्ययन/अनुसन्धान/सर्वेक्षण

यस वर्ष Population status Threats and Conservation Measures of Assamese Macaque (Macaca assamensis) in Shivapuri Nagarjun National Park शिर्षकमा आसामी बाँदरको अवस्थाको अध्ययन गरिएको थियो । उक्त अध्ययन कार्यको लागि निकुञ्जका ३ जना प्राविधिक कर्मचारी खटिएका थिए । Preliminary Field Survey, Total Count र Questionnaire Survey विधि वाट गरिएको अध्ययन कार्यबाट जम्मा सात वटा स्थानका ७ वटा समुहको Mean Group Size २१.५७, Group Density ०.०४४ प्रति वर्ग किमि र Population Density ०.९४९ प्रति वर्ग कि.मि. सहित जम्मा १५१ वटा आसामी बाँदर पाइएका थियो । रोल्चे, महाभिर, अल्छे, सिन्चे, फुलबारी गेट, रानीवन, स्वाँना गाउँ क्षेत्रमा पाईएका जम्मा आसामी बाँदर मध्ये २६ ५ Adult female, ३४ % Adult male, 30 % Sub बमगति, 14 % Juvenile र १५ % Infants भएको पाइएको थियो । उक्त अध्ययन बाट Male Female Sex Ratio % & Male प्रति १०० Female र ०.५५ Birth Rate पाइएको थियो ।

यसै गरि शिवपुरी नागार्जुन राष्ट्रिय निकुञ्जको वागमती नदि जलाधार क्षेत्रको अध्ययन कार्य गरिएको थियो सो अध्ययनबाट निकुञ्ज क्षेत्रको संरक्षण प्रयास बाट यस जलाधार क्षेत्रमा पानी उत्पादन भइ काठमाडौं उपत्यका बासि र स्थानिय जनताको लागि खानेपानीको राम्रो स्रोतको रूपमा रहेको पाइएको छ भने निकुञ्ज क्षेत्र भित्रको vegetation cover, crown cover को अवस्था राम्रो रहेको भएता पनि सुन्दरीजल क्षेत्रको मुलखर्क, चिलाउने, ओखेनी र कुनेगाउँमा रहेको मानववस्ती र त्यहाँ हुने गतिविधिले निकुञ्ज व्यवस्थापन, जैविक विविधता संरक्षण र बागमती जलाधारमा चुनौति थपिएको पाइयो । मध्यवर्ती क्षेत्रमा नदिजन्य पदार्थको दोहन र चोरी निकासीको कारण बागमती नदिको जलाधार व्यवस्थापनमा समेत चुनौति थपिएको पाइयो । यसै गरि यस वर्ष कालो भालुको अवस्था अध्ययन गर्ने कार्य समेत भएको थियो ।

वन्यजन्तु अपराध नियन्त्रण कार्यक्रम

Real Time Patrolling को लागि साविकका मोवाइल सेट रिर्चाज कार्ड खरिद गरी यस निकुञ्जमा तैनाथ नेपाली सेनाका गणहरूलाई वितरण गरिएको थियो । यसै गरि सहायक संरक्षण अधिकृतको नेतृत्वमा नेपाली सेना सहितको टोलीले संवेदनशिल स्थान र चोरी शिकार हुन सक्ने समय समेतलाई ध्यानमा राखि पुरै निकुञ्जमा स्विपिड गस्ती गरिएको थियो । यसै गरि वन तथा वन्यजन्तु अपराध नियन्त्रण कार्यको लागि आवश्यकता अनुसार सुराकी परिचालन गरि निजहरूबाट सुचना संकलन गरिएको थियो ।

मुद्दा अनुसन्धान तथा तहकिकात

यस आर्थिक वर्षमा जम्मा ११ वटा मुद्दा अनुसन्धान तहकिकात तथा कारवाहीमा रहेको थियो । अनुसूची १२

वन डढेलो व्यवस्थापन

निकुञ्ज सुरक्षा तथा वन डढेलो नियन्त्रणको लागि यस निकुञ्जमा तैनाथ दुवै गण र मध्यवर्ती उपभोक्ता समितिका पदाधिकारीहरु संग नियमित समन्वय र अन्तरकृया गरिएको थियो । विभिन्न समयमा लागेको वन डढेलो नियन्त्रण का लागि सेना, निकुञ्जका कर्मचारी र स्थानिय युवाहरु परिचालित भएका थिए ।

सोभेल, रेक, हो, जेट सुटर र स्वाटर जस्ता अत्यावस्यक सामग्री प्रयोक्त पोष्टमा वितरण गरिएको थियो । निकुञ्ज क्षेत्रमा अत्याधिक मात्रामा रहेको पत्कर र सुकेका भिंजामिजाहरु संकलन गर्न स्थानिय समुदायको लागि प्रत्येक समितिको नजिकको क्षेत्रमा बर्षमा २ दिन खुल्ला गरिएको थियो । यसै गरि गाउँ वस्ती नजिक रहेका आगलागि गराउन सक्ने बल्ने वस्तुहरुको व्यवस्थापन गरिएको थियो । आगलागी नियन्त्रणको लागि पानी भण्डारण गर्ने उद्देश्यले सुन्दरीजल र ढकालचौर क्षेत्रमा पानी पोखरी निर्माण गरिएका थिए । वन डढेलो बारे सचेतना तथा क्षमता अभिवृद्धिको लागि उपभोक्ता समुहका पदाधिकारी र कर्मचारीहरुको लागि छुट्टा छुट्टै तालिम कार्यक्रम तथा सरोकारवालाहरु संग अन्तरकृया कार्यक्रम संचालन गरिएको थियो । आम जनता सम्म वन डढेलो सम्बन्धी चेतना पुऱ्याउने उद्देश्यले पम्प्लेट छपाई गरी वितरण गरिएको थियो । साथै सुख्खा मौसमको अवधी भरी उज्यालो ९० नेटवर्क एफएम वाट नेपाल भर प्रसारण हुने गरी सचेतनामूलक सन्देश प्रसारण गरिएको थियो । सुराकी एवं स्वयंसेवकहरु समेत परिचालन गरी डढेलो नियन्त्रण सम्बन्धी सूचना संकलन गरिएको थियो ।



वन डढेलो व्यवस्थापन गोष्ठी

दिवश समारोह

यस आ.व. मा विश्व वातावरण दिवश, विश्व सिमसार दिवश, वन्यजन्तु सप्ताह र निकुञ्ज स्थापना दिवशको उपलक्ष्यमा विभिन्न कार्यक्रम सञ्चालन गरी मनाइएको थियो । माघ १९ गते विश्व सिमसार दिवशको अवसरमा नदि सरसफाई तथा चरा अबलोकन, विश्व वातावरण दिवशको उपलक्ष्यमा सचेतना च्याली गरिएको थियो । यसै गरी बैशाख १ देखि ७, २०७५ सम्म वन्यजन्तु सप्ताहको अवसरमा भण्डोत्तोलन, चरा अबलोकन, मध्यवर्ती उपभोक्ता समिति संग समन्वय बैठक लगायतका कार्यक्रम गरि भव्यताकासाथ मनाइएको थियो । साथै यस निकुञ्जको स्थापना दिवश (फाल्गुण ६) को पोष्ट, सेक्टर तथा कार्यालय परिसर सरसफाई, चित्रकला प्रतियोगिता, सम्मान तथा प्रमाण पत्र वितरण, पुरस्कार वितरण, सेना संग समन्वय बैठक लगायतका कार्यक्रम गरि मनाइएको थियो ।



रा.नि. तथा व.ज.सं. विभागका पूर्व तथा प्रथम महानिर्देशक श्री विश्वनाथ उप्रेतीज्यूलाई सम्मान गर्नु हुँदै वर्तमान महानिर्देशक श्री मनबहादुर खड्का

पञ्च वार्षिक व्यवस्थापन योजना स्विकृती

यस कार्यालयबाट विभिन्न विषयगत विज्ञहरु र मध्यवर्ती क्षेत्र उपभोक्ता समितिका पदाधिकारीहरुको संलग्नता र सहभागितामा यस शिवपुरी नागार्जुन राष्ट्रिय निकुञ्ज र मध्यवर्ती क्षेत्रको पञ्च वार्षिक व्यवस्थापन योजना तयार गरि स्विकृतिको लागि श्री राष्ट्रिय निकुञ्ज तथा वन्यजन्तु संरक्षण विभागमा पेश गरिएमा उक्त व्यवस्थापन योजना मिति २०७४/९/१३ मा स्विकृत भएको र सोहि वमोजिम यस निकुञ्जको व्यवस्थापन अधि बढाइएको छ ।



8

राजश्व र पर्यटन

राजश्व र पर्यटन

यस आर्थिक बर्षमा जम्मा रु २४३६४४२५ राजश्व संकलन भएको थियो । राष्ट्रिय निकुञ्ज घुम्न आएका नेपाली र बिदेशी पर्यटक, सवारी साधन प्रवेश, दण्ड जरिवाना, रक क्लार्ईम्विंग लगायतका साहसिक गतिविधि र अन्य गतिविधि शीर्षकहरुबाट राजश्व संकलन भएको थियो भने पर्यटक प्रवेश र सवारी साधन प्रवेश शुल्क लगायत विभिन्न शुल्क (अनुसूची - ७) राजश्व आम्दानीको मुख्य श्रोत रहेको थियो । यस बर्ष जम्मा २२८७४३ जना पर्यटकहरुले निकुञ्जको भ्रमण गरेका थिए । पर्यटकहरु भ्रमणको मुख्य उद्देश्य पदयात्रा (हाईकिंग), चरा अवलोकन, साईकलिंग, अध्ययन अनुसन्धान आदि हुन् । पर्यटक आगमन तथा राजश्व संकलनको मासिक विवरण तल तालिका वमोजिम रहेकोछ । वार्षिक पर्यटक आगमन तथा राजश्व संकलन प्रवृति चित्र अनुसूची ८ मा रहेको छ ।



निकुञ्ज प्रवेश अघि पर्यटकहरुलाई नक्सा मार्फत जानकारी गराउँदै नेचर गाइड

पर्यटक सम्बन्धि विवरण

सि.नं.	महिना	नेपाली		सार्क देशका विदेशी		अन्य विदेशी		जम्मा पर्यटक	कुल राजश्व
		महिला	पुरुष	महिला	पुरुष	महिला	पुरुष		
१	श्रावण	८७६०	१०६९६	२३	२५	२६६	३१७	२००८७	१८०००३२
२	भाद्र	६९९१	८४७०	२९	३७	४२०	४६८	१६४१५	१६२७६८०
३	आश्विन	६४१९	८३७३	१९	३३	६५४	९२६	१६४२४	१९०५४३६
४	कार्तिक	७७३९	१०४०४	४६	६०	१०१२	१५५२	२०८१३	२८४१५३६
५	मार्गशीर्ष	७०७९	१०७३२	२८	५७	५५८	८९७	१९३५१	२१९९७३५
६	पौष	७२७०	१०२२०	८३	१४०	३१८	७३०	१८७६१	१९३५९७६
७	माघ	८२३१	१००२४	८८	१४९	२४९	३८२	१९१२३	१७३६२१७
८	फाल्गुण	६१२५	९१४२	७५	११९	५१९	७२१	१६७०१	१९७६४३०
९	चैत्र	७५४८	९४६२	४३	५३	९१७	११०२	१९१२५	२०६०३०२
१०	बैशाख	८१६८	१३७९२	२१	५१	५७३	८५५	२३४६०	२३४४५९७
११	जेष्ठ	९२७१	९९३१	४४	७४	४४७	५३५	२०३०२	१९२४२५६
१२	आषाढ	७८५९	९३१२	३०	८४	३८१	५१५	१८१८१	२०१२२२९
जम्मा		९१४६०	१२०५५८	५२९	८८२	६३१४	९०००	२२८७४३	२४३६४४२५

राजश्व सम्बन्धि विवरण

महिना	शुल्क							कुल राजश्व
	पर्यटक प्रवेश	सवारी साधन प्रवेश	सहासिक गतिविधि	वन पैदावार	दण्ड जरिवाना	अन्य	भ्याट	
श्रावण	१२७८७००	१०५०१०	१४१००	१०६४०	६३५०	२०५३५०	१७९८८२३०	१८०००३२
भाद्र	१२३३३५०	१२५३२०	३३५००	०	१६८००	४२०८३	१७६६२७१०	१६२७६८०
आश्विन	१५२१८५०	१२१५००	४६४००	०	२०५०	०	२१३६३५५०	१९०५४३६
कार्तिक	२२१६५५०	१७९०२०	४६४००	०	७७५०	२१५२	३१११६४	२८४१५३६
मार्गशीर्ष	१६४३५५०	१७८१८०	११८२००	५४८०	१७५००	०	२३६८२५	२१९९७३५
पौष	१४४७८००	२०२८५०	४७१००	६००	७८००	१५७८७	२१४०३९	१९३५९७६
माघ	१२९७८२९	१९०६१०	२३६००	५४८०	२५२०१	०	१९३४९७	१७३६२१७
फाल्गुण	१४४६४९०	२२३७४०	७१४५४	६५६३	१०२००	०	२१७९८३	१९७६४३०
चैत्र	१५०६०००	२२८०८०	८३५००	६५६३	१२१५०	०	२२४००९	२०६०३०२
बैशाख	१८३५५००	१६३९१०	५३१००	२३७४	१४६१०	१३६२०	२६१४८३	२३४४५९७
जेष्ठ	१४८५८५०	१७८५३६	३३५००	०	८७००	१३००	२१६३७०	१९२४२५६
आषाढ	१६१२२५०	१३०१७०	२२३००	१५८८	१९२००	०	२२६७२१	२०१२२२९
जम्मा	१८५२५७१९	२०२६९२६	६७६५४	३९२८८	१४८३११	२८०२९२	२६७२२३४१०	२४३६४४२५



मध्यवर्ती क्षेत्र

५.१ मध्यवर्ती क्षेत्र व्यवस्थापन

मिति २०७२ फाल्गुन १७ गतेको निर्णय अनुसार २०७२ चैत्र १५ गते राजपत्रमा सूचना प्रकाशित भई शिवपुरी नागार्जुन राष्ट्रिय निकुञ्जको मध्यवर्ती क्षेत्र घोषणा भएको हो । मध्यवर्ती क्षेत्र कार्यक्रम मार्फत वन्यजन्तु, वातावरण, जैविक विविधता संरक्षणमा स्थानीय समुदायको सक्रिय सहभागिता बढ्दो क्रममा रहेको छ । नुवाकोट जिल्लाको २ वटा गाउँपालिका, सिन्धुपाल्चोक जिल्लाको १ नगरपालिका, धादिङ जिल्लाको १ नगरपालिका र काठमाडौं जिल्लाका ७ नगरपालिकाका विभिन्न वडाका आंशिक वा सम्पूर्ण भूभाग गरि जम्मा ११८.६१ वर्ग कि.मी. क्षेत्रफलमा यस राष्ट्रिय निकुञ्जको मध्यवर्ती क्षेत्र फैलिएको छ।

लक्ष्य

शिवपुरी नागार्जुन राष्ट्रिय निकुञ्जको जैविक विविधता संरक्षण कार्यमा स्थानीय समुदायको सक्रिय सहभागिता हासिल गर्ने ।

उद्देश्य

मध्यवर्ती क्षेत्र स्थापनाको प्रमुख उद्देश्यहरू देहाय बमोजिम छन् ।

१. मध्यवर्ती क्षेत्रमा सामुदायिक वनको विकास र संरक्षण गरी मध्यवर्ती क्षेत्रका वासिन्दालाई आवश्यक पर्ने वन पैदावारहरू उपलब्ध गराउने,
२. जैविक विविधता संरक्षण तथा मध्यवर्ती क्षेत्रका प्राकृतिक श्रोत व्यवस्थापनमा स्थानीय समुदायलाई संलग्न गराउने,

३. निकुञ्जले आमदानी गरेको राजश्वको ३० देखि ५० प्रतिशत रकमबाट मध्यवर्ती क्षेत्रमा संरक्षण, सामुदायिक विकास, मानव वन्यजन्तु द्वन्द्व न्यूनीकरण, आयआर्जन, सीप विकास र संरक्षण चेतना अभिवृद्धि सम्बन्धि कार्यक्रम संचालन गर्ने र संरक्षा शिक्षा मार्फत चेतना अभिवृद्धि गर्ने

यस निकुञ्जको मध्यवर्ती क्षेत्रमा १२३५२ घरधुरी परिवारका २७७९७ महिला र २८६७७ पुरुष गरि जम्मा ५६४७४ जनसंख्या वसोवास गर्दछन् । उक्त जनसंख्यालाई समेटि १ मध्यवर्ती क्षेत्र व्यवस्थापन समिति, ११ मध्यवर्ती क्षेत्र उपभोक्ता समिति र ३१७ वटा मध्यवर्ती क्षेत्र उपभोक्ता समुह गठन भएका छन् । मध्यवर्ती क्षेत्रभित्र ८६.८९३ वर्ग कि.मी. खेतीयोग्य जमिन र २७.१७४ वर्ग कि.मी. जमिन वन तथा बुट्याँनले ढाकेको छ । अनुसूची २० अनुसारको नक्साको क्षेत्र भित्र जम्मा ५७ वटा सामुदायिक वन धार्मिक वन, कबुलियती वन र निजि वनहरू रहेका छन् । (मध्यवर्ती क्षेत्रमा पर्ने सामुदायिक वन, धार्मिक वन, र कबुलियती वन को विवरण अनुसूची - १९)

५.२ मध्यवर्ती क्षेत्रको संरचनाको स्वरूप

मध्यवर्ती क्षेत्रमा विविध कार्यक्रम संचालन गर्न तथा संस्थागत विकाश गर्नको लागि विद्यमान नियमअनुसार मध्यवर्ती क्षेत्र उपभोक्ता समूह, मध्यवर्ती क्षेत्र उपभोक्ता समिति र मध्यवर्ती क्षेत्र व्यवस्थापन समिति गरी जम्मा तिन तहको संगठनिक संरचना रहेको छ ।

मध्यवर्ती क्षेत्रको संरचनाको स्वरूपको चित्र



३. आर्थिक वर्ष २०७४/७५मा मध्यवर्ती क्षेत्रमा सञ्चालित कार्यक्रमहरूको प्रगति (अनुसूची १०)

५.३.१ संरक्षण कार्यक्रम (१५%)

१. सामुदायिक वन व्यवस्थापन

सामुदायिक वन व्यवस्थापन कार्यक्रम ३६ पटक सबै एघार वटा मध्यवर्ती उपभोक्ता समिति अन्तर्गतका सामुदायिक वनमा निकुञ्जको कर्मचारी, समितिका पदाधिकारी र सामुदायिक वनको उपभोक्ताको उपस्थितिमा सम्पन्न गरिएको थियो । यस कार्यक्रमको कुल लागत ३३५०००।- (अक्षरूपी तीन लाख पैतीस हजार मात्र) रहेको थियो । यस कार्यक्रम मार्फत सामुदायिक वनहरूको व्यवस्थापन पद्धति बारे जानकारी हासिल गरि समुहका पदाधिकारीहरूसंग राय, सल्लाह, सुझाव संकलन गरिएको थियो ।

२. समितिको विधान निर्माण

समितिको विधान निर्माण कार्यक्रम सबै एघार वटा मध्यवर्ती उपभोक्ता समिति अन्तर्गतका ३११ वटा मध्यवर्ती उपभोक्ता समुहमा निकुञ्जको कर्मचारी, समितिका पदाधिकारी र उपभोक्ता समुहका पदाधिकारीहरूको उपस्थितिमा विधान छलफल गरिएको थियो । यसको कूल लागत १६१०००।- (एक लाख एकसठ्ठी हजार मात्र) रहेको थियो ।

३. वृक्षारोपण

सात वटा मध्यवर्ती उपभोक्ता समितिमा फलफूल (सुन्तला, कागती, अम्बा, अनार, जुनार, रुद्राक्ष, एभोगाडो, आँप, निम आदी) को विरुवाको वृक्षारोपण गरिएको थियो । यसको उद्देश्य भू - संरक्षण गर्ने, स्थानिय जनतालाई आवश्यक वन पैदावार उपलब्ध गराउने, तथा उपभोक्ताहरूलाई अतिरिक्त आयआर्जन होस भन्ने रहेको छ । यसको कूल बजेट ३१९०००।-(तीन लाख उन्नाईस हजार मात्र) रहेको थियो ।



४. साँस्कृतिक संरक्षण

पाँच वटा मध्यवर्ती उपभोक्ता समितिमा साँस्कृतिक संरक्षण कार्यक्रम गरिएको थियो । गुम्बा मर्मत, मादल र भ्याली वितरण, साँस्कृतिक समाग्री वितरण, मन्दिर मर्मत, मन्दिर सरसफाई जस्ता कार्यक्रमहरु संचालन गरिएको थियो । यसको कूल बजेट १५४०००१-(एक लाख चौवन्न हजार मात्र) रहेको थियो ।

५. पानीमुहान मर्मत

पाँच वटा मध्यवर्ती उपभोक्ता समितिमा पानीमुहान मर्मत कार्यक्रम गरिएको थियो । पानी मुहान मर्मत गरी फोहोर र मैला मुक्त बनाउने उद्देश्य साथ संचालन गरिएको यस कार्यक्रमको कुल बजेट २१८०००१-(अक्षरुपी दुई लाख अठार हजार मात्र) रहेको थियो ।



६. जनचेतना तथा जागरण अभियान

चार वटा मध्यवर्ती उपभोक्ता समितिमा जनचेतना तथा जागरण अभियान कार्यक्रम गरिएको थियो । यसको उद्देश्य राष्ट्रिय निकुञ्जको महत्वबारे जानकारी गराउने । मानव वन्यजन्तु द्वन्द न्यूनिकरण बारे जागरण गराउने रहेको थियो । यसको कुल बजेट ८५०००१- (अक्षरुपी पचासी हजार मात्र) रहेको थियो ।

७. पानीमुहान तथा नदी सरसफाई तथा संरक्षण

५ वटा मध्यवर्ती उपभोक्ता समितिमा पानीमुहान तथा नदी सरसफाई तथा संरक्षण कार्यक्रम गरिएको थियो । यसको उद्देश्य नदी तथा पानीमुहान संरक्षण गरी मध्यवर्ती क्षेत्र स्वच्छ, सफा र हराभरा बनाउने । यसको कुल बजेट ११८०००१- (अक्षरुपी एक लाख अठार हजार मात्र) रहेका थियो ।



८. वन हेरालु व्यवस्थापन

मध्यवर्ती उपभोक्ता समिति अन्तर्गतका सात वटा सामुदायिक वनमा वन हेरालु राखिएको छ । यसको उद्देश्य सामुदायिक वनमा अतिक्रमण रोक्नु, रुख काट्न रोक्नु, तथा वन्यजन्तुको संरक्षण गर्नु रहेको छ । यसको कुल बजेट १२९०००१-(एक लाख उन्नाईस हजार मात्र) रहेको थियो ।

९. आगलागी नियन्त्रण व्यवस्थापन

तिन वटा मध्यवर्ती उपभोक्ता समितिमा आगलागी नियन्त्रण व्यवस्थापन कार्यक्रम संचालन गरिएको थियो । यसको उद्देश्य राष्ट्रिय निकुञ्जमा आगलागी हुन नदिनु रहेको थियो । यसको लागि हरेक समितिमा युवाहरुको

समुह गठन गरि तालिम प्रदान गरिएको थियो । यस कार्यक्रमको कुल बजेट १०२०००१- (एक लाख दुई हजार मात्र) रहेको थियो ।

१०. फोहोर व्यवस्थापन

फोहोर व्यवस्थापन कार्यक्रम ईचंगुनारायण र सुन्दरीजल शिवपुरी उपभोक्ता समितिमा संचालन गरिएको थियो । फोहार संकलन र व्यवस्थापनको लागिस्कूलहरूमा डस्टबिनहरू बाडिएको थियो । यसको कूल बजेट ६००००१- (साठ्ठी हजार मात्र) थियो ।



११. उपभोक्ता समितिका रिक्त पदाधिकारी पदपूर्ति

शिवपुरी चिसापानी उपभोक्ता समिति, बौडेश्वर महादेव उपभोक्ता समिति र ककनी ओखरपौवा उपभोक्ता समितिका रिक्त पदाधिकारी पदपूर्ति गरिएको थियो । यसको कुल बजेट ३००००१- (अक्षरुपी तिस हजार मात्र) थियो ।

५.३.२. मानव वन्यजन्तु द्वन्द्व न्यूनिकरण तथा राहत (२५%)

१. वन्यजन्तुबाट भएको क्षतिको लागि राहत वितरण

वन्यजन्तुबाट भएको अन्नबाली, पशुधन तथा मानविय क्षतिको राहत वितरणको लागि २४०००००१- (अक्षरुपी चौबिस लाख मात्र) छुट्याईएको रकम सबै एघार वटा उपभोक्ता समितिका २८८ जना पीडितहरूलाई वितरण गरिएको थियो ।

२. वैकल्पिक खेती

वैकल्पिक खेती कार्यक्रम सबै एघार वटा उपभोक्ता समितिमा संचालन गरिएको थियो । यसको उद्देश्य मानव वन्यजन्तु द्वन्द्व न्यूनिकरण गर्ने रहेको छ । वैकल्पिक

खेतिको लागि सुन्तला, कागती तथा अन्य फलफूलहरूको वृक्षारोपण गरिएको थियो । यसको कूल बजेट ३,००,०००१- (तिन लाख मात्र) रहेको थियो ।

३. द्वन्द्व न्यूनिकरण क्रियाकलाप संचालन

पाँच वटा मध्यवर्ती उपभोक्ता समितिमा द्वन्द्व न्यूनिकरण अर्न्तक्रिया कार्यक्रम संचालन गरिएको थियो । यसको उद्देश्य वन्यजन्तु, जैविक विविधता संरक्षण र सम्बर्द्धन गर्ने रहेको थियो । वन र वन्यजन्तुको बारेमा सकारात्मक धारणा भएको पाइएको छ । यसको कूल बजेट ९००००१- (अक्षरुपी नब्बे हजार मात्र) रहेको थियो ।

४. युवा समुह परिचालन

दुई वटा मध्यवर्ती उपभोक्ता समितिमा युवा समुह परिचालन कार्यक्रम गरिएको थियो । यसको उद्देश्य युवा शसक्तिकरण गरी संरक्षण र सम्बर्द्धन गरि चोरी शिकारी नियन्त्रण गर्ने थियो । युवा समुह परिचालन मार्फत वन्यजन्तु चोरी शिकारी नियन्त्रण तथा वातावरण संरक्षण कार्य दिगो रूपमा अघि बढ्न मद्दत गर्दछ । यसको बजेट रु. ६३०००१- (त्रिसठ्ठी हजार मात्र) रहेको थियो ।

५.३.३ सामुदायिक विकास कार्यक्रम (१५%)

१. सामुदायिक भवन निर्माण

शिवपुरी चिसापानी उपभोक्ता समितिमा कार्यलय व्यवस्थापनको लागि भवन निर्माण कार्य गरिएको थियो । यसको कुल बजेट रु. ९१५०००१- (नौ लाख पन्ध्र हजार मात्र) रहेको थियो ।

२. खानेपानी मर्मत

यो कार्यक्रम पाँच वटा मध्यवर्ती उपभोक्ता समितिमा संचालन गरिएको थियो । शुद्ध खानेपानी मार्फत उपभोक्ताहरूको स्वस्थमा सुधार गर्ने उद्देश्य रहेको थियो । यसको कुल बजेट १७००००१- (अक्षरुपी एक लाख सत्तरी हजार मात्र) रहेको थियो ।

३. सार्वजनिक शौचालय निर्माण

ककनी ओखरपौवा र गुर्जेभञ्ज्याङ उपभोक्ता समितिमा सार्वजनिक शौचालय निर्माण गरिएको थियो । वातावरण सफा राखी सामुदायिक विकास गर्ने उद्देश्यका साथ गरिएको यस कार्यक्रमको बजेट रु. ९००००१- (नब्बे

हजार मात्र) रहेको थियो ।

४. सिचाई व्यवस्थापन

मध्यवर्ती क्षेत्रमा खेती गर्न सिचाईको समस्या सामाधान गर्ने उद्देश्यका सिन्धु शिवपुरी र गुर्जेभञ्ज्याड उपभोक्ता समितिमा सिचाई व्यवस्थापनको कार्य गरिएको थियो । यसको कुल बजेट रु. १३००००१-(एक लाख तिस हजार मात्र) थियो ।

५. सामुदायिक सरसफाई

सामुदायिक सरसफाईमा स्थानिय जनतालाई अग्रसर गाराई स्वच्छ पर्यावरणको अवस्था विकास गर्ने उद्देश्य राखि विष्णु चपली, ईचंगुनारायण र ककनी ओखरपौवा उपभोक्ता समितिमा सामुदायिक सरसफाई कार्यक्रम संचालन गरिएको थियो । यसको कुल बजेट रु. ७६०००१- (अक्षरूपी छ्यहत्तर हजार मात्र) थियो ।

६. सांस्कृतिक सम्पदा मर्मत

रामकोट, भिमदुङ्गा, छत्रेदेउराली उपभोक्ता समितिमा सांस्कृतिक सम्पदा मर्मत कार्यक्रम संचालन गरिएको थियो । महेश नारायण मन्दिरको वरीपरी तारजाली लगाईयो । मध्यवर्तीमा रहेको संस्कृतिक सम्पदा मर्मत गरी सामुदायिक विकास गर्ने । यसको कूल बजेट रु ४००००१- (अक्षरूपी चालिस हजार मात्र) थियो ।

७. सरोकारवालासंग समन्वय बैठक

विष्णु चपली, मणिचुड कागेश्वरी र ईचंगुनारायण उपभोक्ता समितिमा सरोकारवालासंग समन्वय बैठक संचालन गरिएको थियो । उक्त बैठकबाट उपभोक्ता समिति र सरोकारवालासंग समन्वय गरी मध्यवर्ती क्षेत्रमा आर्थिक समाजिक विकास गर्न सहजिकरण गर्ने निर्णय गरिएको थियो । यस बैठकहरुबाट स्थानिय सरोकारवालाहरुबाट मध्यवर्ती सम्बन्धि स्पष्ट धारणा राख्ने र मध्यवर्ती क्षेत्रमा हुने मुख्य कार्यको विषयमा स्पष्ट बनाउने कार्य गरि मध्यवर्ती क्षेत्र कार्यक्रमलाई सहयोग गर्ने प्रतिवद्धता समेत प्राप्त भएको थियो । यसको कुल बजेट रु. ६६०००१-(छेसठ्ठी हजार मात्र) रहेको थियो ।

८. सडक तथा पर्यटन मार्ग मर्मत

मणिचुड कागेश्वरी, सुन्दरीजल शिवपुरी र बौडेश्वर महादेव उपभोक्ता समितिमा सडक तथा पर्यटन मार्ग मर्मत कार्य गरिएको थियो । पर्यटकीय स्थलको विकास गरी

पर्यटकलाई भित्रयाउने र उपभोक्ताको आर्थिक विकासमा टेवा पुऱ्याउने उद्देश्य रहेको यस कार्यक्रमको कुल बजेट रु. १२४०००१- (एक लाख चौविस हजार मात्र) रहेको थियो ।

९. निकुञ्ज सिमाना तारबार निर्माण

मानव वन्यजन्तु द्वन्द न्यूनिकरण गर्ने र निकुञ्ज संरक्षण गरी सामुदायिक विकास गर्ने उद्देश्य रहेको यस कार्यक्रम अर्न्तगत गोलदुङ्गा जितपूर उपभोक्ता समितिमा निकुञ्ज सिमाना तारबार निर्माण कार्य गरिएको थियो । यस कार्यको लागि कूल बजेट रु. १०००००१- (एक लाख मात्र) रहेको थियो ।

५.३.४ पर्यापर्यटन, आयआर्जन तथा सीप विकास कार्यक्रम (२०%)

१. पर्यापर्यटन, आयआर्जन तथा सीप विकास कार्यक्रम संचालनका लागि प्रत्येक उपभोक्ता समुहलाई अनुदान सहयोग उपलब्ध गराउने ।

एघार वटै मध्यवर्ती उपभोक्ता समितिमा पर्यापर्यटन, आयआर्जन तथा विकास कार्यक्रम संचालनका लागि प्रत्येक उपभोक्ता समुहलाई अनुदान सहयोग उपलब्ध गराइएको थियो । मध्यवर्ती उपभोक्ता समिति अन्तर्गतका ३११ वटा उपभोक्ता समुहमा अनुदान दिईएको थियो । प्रत्येक उपभोक्ता समुह अन्तर्गतका उपभोक्ताहरुलाई बचत ऋणको माध्यमद्वारा आर्थिक सशक्तिकरणमा जोड दिने उद्देश्य रहेको थियो । यस कार्यक्रमले बचत गर्ने बानीको विकास हुने, चेतना अभिवृद्धि हुनुको साथै ऋण परिचालन गरी स्वालम्बी बन्ने अवस्था श्रृजना भएको छ । यसको कुल बजेट रु. १५५५०००१- (अक्षरूपी पन्ध्र लाख पच्चपन्न हजार मात्र) रहेको थियो ।

२. सहकारी विकास सम्बन्धी छलफल तथा अर्न्तक्रिया (उपभोक्ता समिति स्तरमा)

एघार वटै मध्यवर्ती उपभोक्ता समितिमा सहकारी विकास सम्बन्धि छलफल तथा अर्न्तक्रिया कार्यक्रम राखिएको थियो । बचत तथा ऋण परिचालन गरी यस कार्यक्रम मार्फत सहज गरी सहकारी विकास गर्ने उद्देश्य रहेको थियो । सहकारी विकास मार्फत वित्तिय कार्यक्रम संचालन गर्न सहज हुने देखिएको छ । यसको कुल बजेट

रु. ७७०००१- (सतहत्तर हजार मात्र) थियो ।

३. बचत तथा ऋण कार्यको लागि पासबुक, खाता, छाप तथा अन्य आवश्यक सामग्रीहरूको तयारी र छपाई

यस कार्यको कुल बजेट रु. ६५००००१- (छ लाख पचास हजार मात्र) रहेको थियो । बचत तथा ऋण कार्य संचालन गर्नका लागि पासबुक, खाता, छाप तथा अन्य आवश्यक सामग्रीहरू तयारी र छपाई गरिएको थियो । छपाईएका सामग्रीहरू एघर वटै उपभोक्ता समितिमा वितरण गरियो ।

५.३.५ संरक्षण शिक्षा कार्यक्रम (१०%)

१. अध्ययन भ्रमण

आठ वटा उपभोक्ता समितिमा अध्ययन भ्रमणको कार्यक्रम राखिएको थियो । निकुञ्जको संरक्षण र सम्बर्द्धनमा समिति र समुहका पदाधिकारीहरूको भूमिका र अन्य संरक्षित क्षेत्रहरूमा भइरहेका संरक्षण सम्बन्धी जानकारी हासिल गर्ने उद्देश्यले ३ दिने अध्ययन भ्रमण कार्यक्रम संचालन गरिएको थियो । यसको कुल बजेट रु. ३७२०००१- (तीन लाख बहत्तरी हजार मात्र) थियो ।

२. दिवस समारोह

जनमानसमा संरक्षण र वातावरण सम्बन्धी चेतना अभिवृद्धि गराउने उद्देश्यका साथ एघार वटै मध्यवर्ती उपभोक्ता समितिमा विश्व वातावरण दिवस, विश्व सिमसार दिवस, विश्व पानी दिवस, वन्यजन्तु सप्ताह, संरक्षण दिवस लगायतका विभिन्न दिवस समारोह जम्मा ५५ पटक मनाईएको थियो । सो कार्यको लागि कुल बजेट रु. २६८०००१- (दुई लाख अठ्ठसठ्ठी हजार मात्र) रहेको थियो ।



३. वातावरण शिक्षक मञ्च सहयोग

११ मध्ये ५ वटा मध्यवर्ती उपभोक्ता समितिमा वातावरण शिक्षक मञ्च सहयोग कार्यक्रम संचालन गरिएको थियो । सो अन्तर्गत शिक्षक मञ्चका पदाधिकारी शिक्षकहरूलाई, समितिका पदाधिकारी समेतको उपस्थितिमा मञ्चको वातावरण संरक्षणका विषयमा विविध छलफल तथा अन्तर्क्रिया कार्यक्रम गरिएको थियो । यसको कुल बजेट रु. ५००००१-(पचास हजार मात्र) रहेको थियो ।

४. संरक्षण पुस्तकालय व्यवस्थापन

संरक्षण पुस्तकालय चार वटा मध्यवर्ती उपभोक्ता समितिमा व्यवस्थापन गरिएको छ । पुस्तकालयमा नेपालका स्तनधारी वन्यजन्तुहरू, नेपालको संविधान, गैडालाई चार वर्ष, वन तथा राष्ट्रिय निकुञ्ज सम्बन्धी ऐन तथा नियमावलीको संग्रह आदी विभिन्न किसिमका संरक्षण पुस्तकहरू राखिएको छ । यस कार्यबाट उपभोक्ता समिति र समुहहरूका पादाधिकारीहरू र सम्पूर्ण उपभोक्ताहरूलाई निकुञ्ज, वन्यजन्त तथा संरक्षण, वनस्पति आदी सम्बन्धि ज्ञान तथा सुचनाको प्रवाह भएको पाइएको छ । जसले गर्दा निकुञ्ज र मध्यवर्ती क्षेत्रको संरक्षण र विकास कार्यमा थप टेवा पुगेको पाइएको छ । यसको कुल बजेट रु ६१०००१-(एकसठ्ठी हजार मात्र) रहेको थियो ।

५. गठित संरक्षण (ईको) क्लवलाई सहयोग

यस कार्यक्रम अन्तर्गत दश वटा मध्यवर्ती उपभोक्ता समितिमा गठित संरक्षण (ईको) क्लवलाई सहयोग गरिएको थियो । वातावरण संरक्षणमा विद्यार्थीको भूमिका एवं निकुञ्ज, मध्यवर्ती क्षेत्र बारेमा जानकारी दिनु भएपछि विद्यार्थीमा वातावरण संरक्षण र जर्गेना एवं सदुपयोग सम्बन्धि चेतना र सन्देश अभिवृद्धि भएको पाइएको छ । यसको कुल बजेट रु. ४००००१-(चालिस हजार मात्र) रहेको थियो ।

६. वन डढेलो व्यवस्थापन शिक्षा

रामकोट, भिमदुङ्गा, छत्रेदेउराली र ईचंगुनारायण उपभोक्ता समितिमा वन डढेलो व्यवस्थापन शिक्षा कार्यक्रम संचालन गरिएको थियो । यसको उद्देश्य निकुञ्ज क्षेत्र तथा मध्यवर्ती क्षेत्रलाई वन डढेलोबाट जोगाउनु रहेको थियो । स्थानिय जनता, समितिका पदाधिकारी र निकुञ्ज

कर्मचारीको उपस्थितिमा वन डढेलो व्यवस्थापन शिक्षाको तालिम संचालन गरिएको थियो । यसको कुल बजेट रु. ४२,०००।- (बयालिस हजार मात्र) थियो ।

७. मध्यवर्ती क्षेत्रको तथ्यांक तयारी तथा प्रकाशन

यस कार्यक्रमको कुल बजेट रु. १०९,०००।-(एक लाख नौ हजार मात्र) रहेको थियो ।

८. समन्वय बैठक (जिल्ला स्तरीय)

समन्वय बैठक जिल्ला समन्वय स्तरीय ककनी ओखरपौवा, गोलढुङ्गा जितपुर, साँखू र गुर्जेभञ्ज्याङ गरी चार पटक राखिएको थियो । स्तानिय तहसंग समन्वय गरी जैविक विविधता संरक्षणबारे छलफल गरिएको थियो । निकुञ्जको महत्वबारे जानकारी दिने र प्रकाश पार्ने कार्य

पश्चात संरक्षण कार्य प्रति सकारात्मक धारणा विकास भएको पाइएकोछ । यसको कुल बजेट रु. २,००,०००।-(दुई लाख मात्र) थियो ।

५.३.६ प्रशासनिक खर्च (१५%)

१. कार्यालय सञ्चालन (तलब तथा अन्य प्रयोजन)

११ जना कार्यालय सहायकको तलब २ महिनाको र ७ जना सामाजिक परिचालकको २ महिनाको तलब प्रशासनिक खर्चबाट व्यहोरेको थियो । कार्यालय सञ्चालन खर्चका लागि एघारवटा समितिमा १२०००।-(बाह्र हजार मात्र) दिईएको थियो । यसको कुल बजेट रु. १७१२०००। - (सत्र लाख बाह्र हजार मात्र) थियो ।



बागमति नदिको उद्गम स्थल बागद्वार परिसर



नागार्जुन जामाचो परिसर

६

अनुसूचीहरू

१. शिवपुरी नागार्जुन राष्ट्रिय निकुञ्जमा पाइने स्तनधारी वन्यजन्तुहरू
२. शिवपुरी नागार्जुन राष्ट्रिय निकुञ्जमा पाइने मुख्य वनस्पतिहरू
३. शिवपुरी नागार्जुन राष्ट्रिय निकुञ्जमा पाइने उभयचर प्रजातीहरू
४. शिवपुरी नागार्जुन राष्ट्रिय निकुञ्जमा पाइने सरिसृप प्रजातीहरू
५. शिवपुरी नागार्जुन राष्ट्रिय निकुञ्जमा पाइने पुतली प्रजातीहरू
६. शिवपुरी नागार्जुन राष्ट्रिय निकुञ्जमा रहेका पदमार्गहरूको विवरण
७. शिवपुरी नागार्जुन राष्ट्रिय निकुञ्ज प्रवेश गर्दा लाग्ने प्रवेश शुल्कको विवरण
८. आर्थिक वर्ष २०६४/६५ देखि हाल सम्मको पर्यटक आगमन तथा राजश्व संकलन तथ्यांक चित्र
९. आर्थिक वर्ष २०७४/७५ को राष्ट्रिय निकुञ्ज आयोजना तर्फको वार्षिक प्रगति प्रतिवेदन
१०. आर्थिक वर्ष २०७४/७५ को मध्यवर्ती क्षेत्रतर्फको वार्षिक प्रगति प्रतिवेदन
११. आर्थिक वर्ष २०७४/०७५ मा भएका अध्ययन अनुसन्धान सम्बन्धी विवरण
१२. आर्थिक वर्ष २०७४/७५ मा दर्ता तथा कारवाहीमा रहेका मुद्दाहरू
१३. शिवपुरी नागार्जुन राष्ट्रिय निकुञ्जमा रहेका भौतिक संरचनाको विवरण
१४. शिवपुरी नागार्जुन राष्ट्रिय निकुञ्जको स्वीकृत कर्मचारी दरवन्दी विवरण
१५. शिवपुरी नागार्जुन राष्ट्रिय निकुञ्जको सांगठनिक ढाँचा
१६. शिवपुरी नागार्जुन राष्ट्रिय निकुञ्ज घोषणाको राजपत्र
१७. शिवपुरी नागार्जुन राष्ट्रिय निकुञ्जको मध्यवर्ती क्षेत्र घोषणाको राजपत्र
१८. शिवपुरी नागार्जुन राष्ट्रिय निकुञ्ज कार्यालय र नेपाली सेनाका इकाईहरू
१९. मध्यवर्ती क्षेत्रमा रहेको सामुदायिक, धार्मिक र कबुलियती वनको विवरण
२०. शिवपुरी नागार्जुन राष्ट्रिय निकुञ्जका विभिन्न नक्साहरू

अनुसूची १: शिवपुरी नागार्जुन राष्ट्रिय निकुञ्जमा पाइने स्तनधारी वन्यजन्तुहरू

SN	Scientific Name	Common Name	Nepali Name
	<i>Lepus nigricollis</i>	Indian Hare	खरायो
	<i>Dremomys lokriah</i>	Orange-bellied Himalayan Squirrel	लोखर्के
	<i>Petaurista petaurista</i>	Red Giant Flying Squirrel	कोइरालो (उड्ने लोखर्के)
	<i>Vandeleuria oleracea</i>	Asiatic Long-tailed climbing Mouse	
	<i>Rattus sp.</i>	Rat species	मुसो
	<i>Muss sp.</i>	Mouse species	मुसो
	<i>Hystrix indica</i>	Crested Porcupine	दुम्सी
	<i>Manis pentadactyla</i>	Chinese Pangolin	कालो सालक
	<i>Paguma larvata</i>	Masked Palm Civet	कस्तुरी विरालो
	<i>Viverra zibetha</i>	Large Indian Palm Civet	ठुलो निर विरालो
	<i>Felis chaus</i>	Jungle Cat	वन विरालो
	<i>Prionailurus bengalensis</i>	Leopard Cat	चरी बाघ
	<i>Neofelis nebulosa</i>	Clouded Leopard	ध्वाँसे चितुवा
	<i>Panthera pardus</i>	Common Leopard	चितुवा
	<i>Herpestes auropunctatus</i>	Small Indian Mongoose	न्याउरी मुसा
	<i>Herpestes urva</i>	Crab-eating Mongoose	न्याउरी मुसा
	<i>Canis aureus</i>	Asiatic Golden Jackal	स्याल
	<i>Ursus thibetanus</i>	Himalayan Black Bear	हिमाली कालो भालु
	<i>Lutra lutra</i>	Eurasian Otter	ओत
	<i>Martes flavigula</i>	Yellow-throated Marten	मलसाँप्रो
	<i>Shrew spp.</i>	Shrews	छुचुन्द्रो
	<i>Bat spp.</i>	Bats	चमेरो
	<i>Semnopithecus schistaceus</i>	Nepal Langur	लंगुर बाँदर
	<i>Macaca mulatta</i>	Rhesus Macaque	रातो बाँदर
	<i>Macaca assamensis</i>	Assamese monkey	पहरे बाँदर
	<i>Muntiacus vaginalis</i>	Barking Deer	रतुवा मृग
	<i>Rusa unicolor</i>	Sambar Deer	जरायो
	<i>Naemorhedus goral</i>	Common Goral	घोरल
	<i>Capricornis thar</i>	Himalayan Serow	थार
	<i>Sus scrofa</i>	Wild Boar	बाँदेल

अनुसूची २: शिवपुरी नागार्जुन राष्ट्रिय निकुञ्जमा पाइने मुख्य वनस्पतिहरू

सि. नं.	प्रजातिको नाम	वनको प्रकार	पाइने उचाइ
१	चिलाउने <i>Schima wallichii</i>	तल्लो मिश्रित चौडापाते वन Lower Mixed Hardwood Forests	१००० मिटर देखि १५०० मिटर
२	कटुस <i>Castanopsis sp.</i>	"	"
३	पयुँ <i>Prunus cerasoids</i>	"	"
४	काफल <i>Myrica esculanta</i>	"	"
५	टुनी <i>Toona ciliata</i>	"	"
६	महुवा <i>Madhuca indica</i>	"	"
७	शिरिष <i>Albizia sp.</i>	"	"
८	उत्तिस <i>Alnus nepalensis</i>	"	"
९	सल्लो <i>Pinus roxburghii</i>	रानी सल्लो / खोटे सल्लो वन (Chirpine Forests)	१००० मिटर देखि १६०० मिटर
१०	कटुस <i>Castanopsis indica</i>	"	"
११	मयल <i>Pyrus pashia</i>	"	"
१२	पाँगे <i>Aesculus sp</i>	"	"
१३	फिरफिरे <i>Acer sp</i>	उपल्लो मिश्रित चौडापाते वन (Lower Mixed Hardwood Forests)	१५०० मिटर देखि २७०० मिटर
१४	ओखर <i>Juglans regia</i>	"	"
१५	लाँकुरी <i>Fraxinus sp</i>	"	"
१६	जंगली पयुँ <i>Prunus carmesina</i>	"	"
१७	वैस <i>Salix sp</i>	"	"
१८	बाँझ <i>Quercus sp</i>	"	"
१९	अर्खोलो <i>Lithocarpus sp</i>	"	"
२०	खरी <i>Celtis sp</i>	"	"
२१	खसु <i>Quercus semecarpifolia</i>	खसु वन (Oak Forest)	२३०० मिटर देखि २७०० मिटर
२२	भिङगाइनु <i>Eurya acuminate</i>	"	"
२३	फलाँट <i>Quercus leucotricophora</i>	"	"
२४	लिसो <i>Illex dipyrens</i>	"	"
२५	चाँप <i>Michellia sp</i>	"	"
२६	गुराँस <i>Rhododendron arboreum</i>	"	"
२७	खोल्मे <i>Symplocus sp</i>	"	"

अनुसूची ३ शिवपुरी नागार्जुन राष्ट्रिय निकुञ्जमा पाइने उभयचर प्रजातीहरू

No.	Scientific Names	Common Names
	<i>Bufo melanosticus</i>	Black-spined Toad
	<i>Bufo stomaticus</i>	Marbled Toad
	<i>Megophrys parva</i>	Myanmar Pelobatid Toad
	<i>Microhyla ornata</i>	Ornate Narrow-mouthed Frog
	<i>Chaparana sikimensis</i>	Sikkimese frog
	<i>Euphlyctis cyanophlyctis</i>	Skittering Frog
	<i>Hoplobatrachus tigerinus</i>	Indian Bull Frog, Tiger Frog
	<i>Limnonectes syhadrensis</i>	Syhadra Frog
	<i>Nanorana liebigii</i>	Liebig's frog

अनुसूची ४, शिवपुरी नागार्जुन राष्ट्रिय निकुञ्जमा पाइने सरिसृप प्रजातीहरू

Reptiles	
<i>Calotes versicolor versicolor</i>	Common Garden Lizard
<i>Japalura variegata</i>	Variiegated Japalura
<i>Oriotiaris tricarinata</i>	Three-keeled Mountain Lizard
<i>Asymblepharus sikimensis</i>	Sikkim Skink
<i>Mabuya carinata</i>	Brahminy Skink
<i>Varanus bengalensis</i>	Bengal Monitor
<i>Amphiesma platyceps</i>	Mountain Keelback
<i>Amphiesma stolatum</i>	Buff-striped Keelback
<i>Elaphe hodgsoni</i>	Himalayan Trinket Snake
<i>Lycodon aulicus</i>	Common Wolf Snake
<i>Pseudoxenodon macrops</i>	Indian False Cobra
<i>Ptyas mucosa mucosa</i>	Asiatic Rat Snake
<i>Trachischium leave</i>	Olive Oriental slender snake
<i>Trachischium tenuiceps</i>	Orange-bellied worm snake
<i>Xenochrophis piscator</i>	Chequered Keelback Water Snake
<i>Naja kaouthia</i>	Monocled Cobra
<i>Naja naja</i>	Spectacled Cobra
<i>Ophiophagus hannah</i>	King cobra
<i>Ovophis monticola</i>	Mountain Pit Viper
<i>Trimeresurus albolabris</i>	White-liped Pit Viper

अनुसूची ५, शिवपुरी नागार्जुन राष्ट्रिय निकुञ्जमा पाइने पुतलीका प्रजातीहरू

S.N	Scientific Name	Authority	Sites	Remarks
Family: Lycaenidae				
1	<i>Arophala pseudocentaurus</i>	Doubleday	Shivapuri, Nagarjun, Sundarijal	Common
2	<i>Arophala rama</i>	Kollar	Shivapuri	Common
3	<i>Arophala paramuta</i>	DeNiceville	Nagarjun, Sundarijal	Rare
4	<i>Amblopala avidiena</i>	Hewitson	Nagarjun	
5	<i>Everes argiades</i>	Pallas	Shivapuri, Sundarijal	
6	<i>Chliaria kina</i>	Hewitson Common	Shivapuri	Uncommon
7	<i>Jamides celeno</i>	Cramer	Shivapuri, Sundarijal, Nagarjun, Kakani	Common
8	<i>Zizeeria maha</i>	Kollar	Shivapuri, Sundarijal, Nagarjun, Kakani	Common
9	<i>Panchala birmana</i>	Moore	Nagarjun	Rare
10	<i>Deudoryx epijarbus</i>	Moore	Shivapuri	Uncommon
11	<i>Chaetoprocta odata</i>	Hewitson	Shivapuri, Sundarijal	Uncommon
12	<i>Everes lacturnus</i>	Godart	Nagarjun	Rare
13	<i>Syntarucus plinius</i>	Fabricius	Shivapuri, Nagarjun	Rare
14	<i>Tajuria luculentus</i>		Shivapuri, Nagarjun	Rare
15	<i>Flos areste</i>	Hewitson	Shivapuri	Rare
16	<i>Euaspa milionia</i>	Hewitson	Shivapuri, Sundarijal	Uncommon
17	<i>Everes huegelii</i>	Gistel	Shivapuri, Nagarjun	Unommon
18	<i>Udara dilecta</i>	Moore	Shivapuri, Nagarjun, Sundarijal, Kakani	Common
19	<i>Udara albocerulea</i>	Moore	Shivapuri, Nagarjun	Common
20	<i>Celatoxia marginata</i>	DeNiceville	Shivapuri, nagarjun	Uncommon
21	<i>Actyolepsis puspa</i>	Horsfieldii	Shivapuri, Sundarijal, Nagarjun	
22	<i>Celastrina hersilia</i>		Shivapuri, Nagarjun	Rare
23	<i>Freyeria trochilus</i>	Freyer	Shivapuri, Sundarijal, Sundarijal	
Family: Papilionidae				
24	<i>Teinopalpus imperialis</i>	Hope	Nagarjun	Rare
25	<i>Troides aeacus</i>	Felder	Shivapuri, Nagarjun, Sundarijal	Uncommon
26	<i>Papilio helenus</i>	Linnaeus	Shivapuri, Sundarijal	Uncommon
27	<i>Graphum agamemnon</i>	Linnaeus	Sundarjal, Shivapuri and Nagarjun	Common
28	<i>Papilio protenor</i>	Cramer	Sunarijal, Shivapuri and Nagarjun	Common

29	<i>Achillides paris</i>	Linnaeus	Shivapuri	Uncommon
30	<i>Achillides polycctor</i>	Boisduval	Sundarijal, Shivapuri and Nagarjun	Common
31	<i>Achillides krishna</i>		Shivapuri	Endangered and rare
32	<i>Graphium sarpedon</i>	Linnaeus	Sundarijal, Shivapuri and Nagarjun	Common
33	<i>Papilio rhetenor</i>	Westwood	Shivapuri, Nagarjun	Uncommon
34	<i>Papilio machaon</i>	Linnaeus	Shivapuri, Sundarijal and Nagarjun	Uncommon
35	<i>Pathysa glycerion</i>	Gray	Nagarjun	Rare
36	<i>Cadugoides epycides</i>	Hewitson	Shivapuri, Nagarjun	Rare
37	<i>Achillides arcturus</i>	Westwood	Shivapuri, Nagarjun	Rare
38	<i>Papilio polytes</i>	Linnaeus	Sundarijal, Shivapuri and Nagarjun	Common
39	<i>Papilio memnon</i>	Linnaeus	Sundarijal, Shivapuri and Nagarjun	Common
Family: Nymphalidae				
40	<i>Neptis radha</i>	Moore	Shivapuri	Uncommon
41	<i>Neptis ananta</i>	Moore	ShivapuriShivapuri, Nagarjun	Common
42	<i>Sephisa chandra</i>	Moore	Shivapuri, Nagarjun, Sundarijal, Kakani	Common
43	<i>Euthalia patala</i>	Kollar	Shivapuri, Nagarjun	Common
44	<i>Euthalia sahadeva</i>	Moore	Shivapuri, Nagarjun	Rare
45	<i>Euthalia franciae</i>	Gray	Nagarjun	Rare
46	<i>Sumalia danava</i>	Moore	Shivapuri, Nagarjun	Rare
47	<i>Sumalia dudu</i>	Westwood & Doubleday	Shivapuri, Sundarijal	Rare
48	<i>Abrota ganga</i>	Moore	Shivapuri, Nagarjun, Sundarijal, Kakani	Common
49	<i>Polyura dolon</i>	Westwood	Shivapuri, Nagarjun, Sundarijal, kakani	Uncommon
50	<i>Neptis clinia</i>	Moore	Shivapuri, Nagarjun	Rare
51	<i>Athyma jina</i>	Moore	Shivapuri, Nagarjun, Sundarijal, Kakani	Common
52	<i>Athyma opalina</i>	Kollar	Shivapuri, Nagarjun, Sundarijal, Kakani	Common
53	<i>Athyma cama</i>	Moore	Nagarjun.Sundarijal	Uncommon
54	<i>Cethosia biblis</i>	Drury	Shivapuri, Nagarjun, Sundarijal, Kakani	Common
55	<i>Hypolymnas missipus</i>	Linnaeus	Shivapuri, Nagarjun, Sundarijal	Common
56	<i>Neptis sankara</i>	Kollar	Nagarjun	Rare
57	<i>Symbrenthia niphanda</i>	Moore	Shivapuri, Nagarjun, Sundarijal	Common
58	<i>Argyreus hyperbius</i>	Linnaeus	Shivapuri, Nagarjun, Sundarijal, Kakani	Common
59	<i>Cyrestis thyodamus</i>	Boisduval	Shivapuri, Nagarjun, Shivapuri	Common
60	<i>Neptis hylas</i>	Linnaeus	Shivapuri, nagarjun, Sundarijal, kakani	Common
61	<i>Neptis armandia</i>	Oberthur	Shivapuri, Nagarjun	Uncommon

62	<i>Precis almana</i>	Linnaeus	Shivapuri, Nagarjun, Sundarijal, Kakani	Common
63	<i>Precis hierta</i>	Fabricius	Shivapuri, Nagarjun, Sundarijal, Kakani	Common
64	<i>Précis iphita</i>		Shivapuri, Nagarjun, Sundarijal, Kakani	Common
65	<i>Kaniska canace</i>	Linnaeus	Shivapuri, Sundarijal	Uncommon
66	<i>Issoria issaea</i>	Doubleday	Shivapuri, Nagarjun, Sundarijal, Kakani	Uncommon
67	<i>Nymphalis xanthomelas</i>	Denise & Schieff	Nagarjun, Sundarijal	Rare
68	<i>Vanessa cardui</i>	Linnaeus	Shivapuri, Nagarjun, Sundarijal, Kakani	Common
69	<i>Vanessa indica</i>	Herbst	Shivapuri, Nagarjun, Sundarijal, Kakani	Common
70	<i>Aglaia cashmirensis</i>	Kollar	Shivapuri, Nagarjun, Sundarijal, Kakani	Common
71	<i>Kalima inachus</i>		Shivapuri, Sundarijal	Uncommon
72	<i>Stibochioena nicea</i>		Shivapuri, Sundarijal	Uncommon
73	<i>Polyura athamus</i>		Shivapuri, Nagarjun	Rare
74	<i>Pseudergolis wedah</i>		Shivapuri, Sundarijal, Nagarjun	Uncommon
Family: Pieridae				
75	<i>Catopsilia pomana</i>	Fabricius	Shivapuri, Nagarjun, Sundarijal, Kakani	Common
76	<i>Appias lalage</i>	Doubleday	Shivapuri, Nagarjun	Rare
77	<i>Appias lyncida</i>	Cramer	Shivapuri, Sundarijal	Rare
78	<i>Colias erate</i>	Esper	Shivapuri, Sundarijal, Nagarjun	Common
79	<i>Belenois aurota</i>	Fabricius	Nagarjun	Uncommon
80	<i>Delias sanaca</i>	Moore	Shivapuri, Nagarjun	Uncommon
81	<i>Delias belladonna</i>	Fabricius	Shivapuri, Nagarjun, Sundarijal, Kakani	Common
82	<i>Pieris canidia</i>	Sparman	Shivapuri, Nagarjun, Sundarijal, Kakani	Common
83	<i>Pieris brassicae</i>	Linnaeus	Shivapuri, Nagarjun, Sundarijal, Kakani	Common
84	<i>Eurema hecabe</i>	Linnaeus	Shivapuri, Nagarjun, Sundarijal, Kakani	Common
85	<i>Gonepteryx rhamni</i>	Linnaeus	Shivapuri, Nagarjun, Sundarijal, Kakani	Common
Family: Nemeobiidae				
86	<i>Abisara neophron</i>	Hewitson	Shivapuri, Nagarjun	Uncommon
87	<i>Abisara fylla</i>		Shivapuri, Nagarjun, Sundarijal, kakani	Common
88	<i>Dodona egeon</i>	Westwood	Shivapuri., Nagarjun	Common
89	<i>Dodona adinora</i>		Shivapuri, Nagarjun, Sundarijal	Common
90	<i>Dodona dipoea</i>		Nagarjun, Shivapuri, Sundarijal	Common
91	<i>Dodona eugenes</i>		Shivapuri, Nagarjun, Sundarijal	Common
92	<i>Zemeros fleygas</i>		Shivapuri, Nagarjun, Sundarijal, Kakai	Common
Family: Satyridae				
93	<i>Patala yama</i>	Moore	Shivapuri, Nagarjun	Rare

94	<i>Elymnias malelas</i>	Hewitson	Nagarjun	Rare
95	<i>Melanitis leda</i>	Linnaeus	Shivapuri, Nagarjun	Common
96	<i>Orinoma damaris</i>	Gray	Shivapuri, Nagarjun	Uncommon
97	<i>Callerebia annada</i>	Moore	Shivapuri, Nagarjun	Common
98	<i>Callerebia hybrida</i>	Butler	Shivapuri, Nagarjun, Kakani	Uncommon
99	<i>Callerebia scanda</i>	Kollar	Shivapuri, Nagarjun	Uncommon
100	<i>Mycalesis francisca</i>	Stoll	Shivapuri	Uncommon
101	<i>Ypthima sakra</i>	Moore	Shivapuri, Nagarjun, Sundarijal, Kakani	Common
102	<i>Aulocera loha</i>	Doherty	Nagarjun, Kakani	Rare
103	<i>Lethe baladeva</i>	Moore	Shivapuri	Uncommon
104	<i>Orsotrioena medus</i>	Fabricius	Shivapuri, Sundarijal, Nagarjun	Common
105	<i>Nemetis chandica</i>		Shivapuri, Nagarjun	Rare
Family: Danaidae				
106	<i>Danaus limniace</i>	Cramer	Shivapuri, Nagarjun, Sundarijal, Kakani	Common
107	<i>Danaus tytia</i>	Gray	Shivapuri, Nagarjun, Sundarijal	Rare
108	<i>Danaus aglea</i>	Stoll	Shivapuri, Nagarjun, Sundarijal, Kakani	Common
109	<i>Danaus chryssipus</i>	Linnaeus	Shivapuri, Nagarjun, Sundarijal, Kakani	Common
110	<i>Danaus genutia</i>		Shivapuri, Nagarjun, Sundarijal, Kakani	Common
111	<i>Euploea core</i>	Cramer	Shivapuri, Nagarjun, Sundarijal, kakani	Common
112	<i>Euploea mulciber</i>	Cramer	Shivapuri, Nagarjun, Sundarijal, Kakani	Common
Family: Libytheidae				
113	<i>Libythea lepita</i>	Moore	Shivapuri, Sunadijal	Uncommon
Family: Acreidae				
114	<i>Acrea issaea</i>		Shivapuri, Nagarjun, Sundarijal, Kakani	Common
Family: Hesperidae				
115	<i>Choaspes heximanthes</i>	Rothschild and Jordan	Shivapuri, Nagarjun	Rare
116	<i>Hasora chromus</i>	Cramer	Sundarijal	Rare
117	<i>Seseeria dohertyi</i>	Watson	Shivapuri, Nagarjun	Uncommon
118	<i>Thoressa aina</i>	DeNiceville	Shivapuri, Nagarjun	Rare
119	<i>Lobocla liliana</i>	Atkinson	Shivapuri, Sundarijal	Rare
120	<i>Parnara naso bada</i>	Fabricius	Shivapuri, Nagarjun, Sundarijal, Kakani	Common
121	<i>Parnara guttata</i>	Bremer & Grey	Shivapuri, Sundarijal, Kakani	Uncommon
122	<i>Celaenorrhinus ratna</i>	Fruhstorfer	Nagarjun	Rare
123	<i>Caltoris tulsi</i>	DeNiceville	Shivapuri, Sundarijal	Uncommon
124	<i>Ochlodes brahma</i>	Moore	Nagarjun	Rare

अनुसूची ६, शिवपुरी नागार्जुन राष्ट्रिय निकुञ्जमा रहेका पदमार्गहरूको विवरण

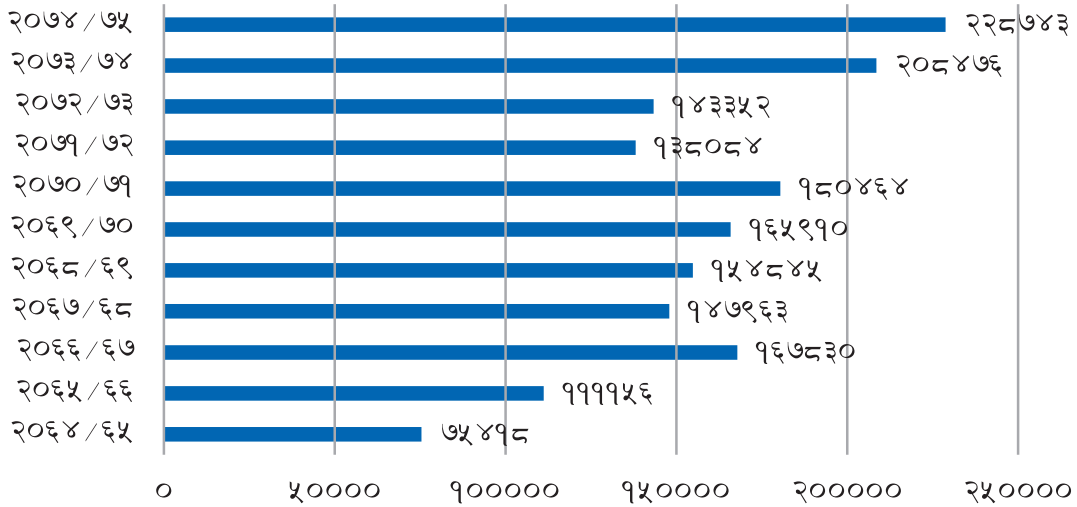
क्र. सं.	मार्ग	अवधि (पैदल)	कैफियत
१	पुरै अग्नी रेखा	५ दिन	शिवपुरी पर्वत श्रृङ्खला परिक्रमा
२	ककनी - जगात - शिवपुरी चुचुरो - चिसापानी	२ दिन	
३	पाँचमाने - तारकेश्वर - धौलेश्वर	४ घण्टा	
४	जगात - गुर्जे - लिपिकोट - विष्णुपादुका - पानीमुहान	६ घण्टा	
५	गुर्जे - डाँडागाउँ - विष्णुपादुका - ढोका भञ्ज्याङ - शिवपुरी	५ घण्टा	
६	लिपिकोट (बुढानिलकण्ठ) - विष्णुपादुका - ढोका भञ्ज्याङ - शिवपुरी	४ घण्टा	
७	लिपिकोट (बुढानिलकण्ठ) - विष्णुपादुका - पानीमुहान - नागी गुम्बा - सुन्दरीजल	१ दिन	
८	लिपिकोट (बुढानिलकण्ठ) - विष्णुपादुका - सिक्रे	५	
९	पानीमुहान - ढोका भञ्ज्याङ - सिक्रे	५ घण्टा	
१०	पानीमुहान - ढोका भञ्ज्याङ - शिवपुरी	४ घण्टा	
११	पानीमुहान - हेलिप्याङ - देउराली - वागद्वार - शिवपुरी	४ घण्टा	
१२	पानीमुहान - हेलिप्याङ - नागी गुम्बा - मुलावारी - देउराली - वागद्वार - शिवपुरी	४ घण्टा	
१३	सुन्दरीजल - मणिचुङ - धाप - चिसापानी	४ घण्टा	
१४	सुन्दरीजल - मुलखर्क - धाप - चिसापानी	५ घण्टा	चिसापानी हुँदै गोल्फुभञ्ज्याङ कुटुमसाङ गोसाइकुण्ड वा हेलम्बु (लाम्टाङ राष्ट्रिय निकुञ्ज) जान सकिने
१५	सुन्दरीजल - मुलखर्क - धाप - चिसापानी - चगाउँ - पाटेश्वारा - गुर्जे भञ्ज्याङ	३ दिन	
१६	फूलवारी गेट - जामाचो (नागार्जुन चुचुरो)	५ घण्टा	अग्नी रेखाको मार्ग
१७	फूलवारी गेट - जामाचो	३ घण्टा	
१८	मुड्खु - छत्रेदेउराली - ऐनडाँडा - जामाचो	५ घण्टा	
१९	मुड्खु - स्वाना गाउँ - छत्रेदेउराली	३ घण्टा	

अनुसूची ७, शिवपुरी नागार्जुन राष्ट्रिय निकुञ्ज प्रवेश गर्दा लागने प्रवेश शुल्कको विवरण

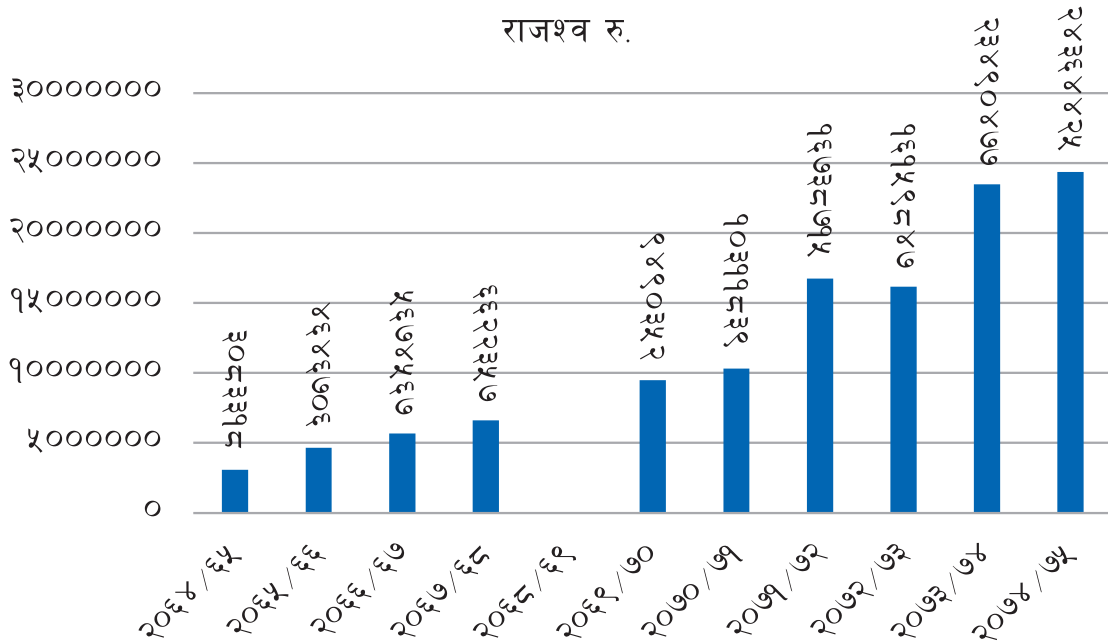
शिरषक	दर	भ्याट	जम्मा
नेपाली पर्यटक	८८.५०	११.५०	१००.००
सार्क पर्यटक	५३०.९७	६९.०३	६००.००
अन्य विदेशी पर्यटक	८८४.९६	११५.०४	१०००.००
माउन्टेन वाइक (नेपाली)	१७.७०	२.३०	२०.००
माउन्टेन वाइक (सार्क नागरिक)	१३२.७४	१७.२६	१५०.००
माउन्टेन वाइक (अन्य विदेशी)	१३२.७४	१७.२६	१५०.००
क्यानोइड	५००.००	०.००	५००.००
रक क्लाइम्बिङ (नेपाली)	२५०.००	०.००	२५०.००
रक क्लाइम्बिङ (सार्क नागरिक)	५००.००	०.००	५००.००
रक क्लाइम्बिङ (अन्य विदेशी)	१०००.००	०.००	१०००.००
सुविधा प्राप्त बाटोमा हेभी सवारी	८८.५०	११.५०	१००.००
सुविधा प्राप्त बाटो बाहेक अन्य बाटोमा हेभी सवारी	२०००.००	०.००	२०००.००
सरकारी सवारी	२२.१२	२.८८	२५.००
सुविधा प्राप्त बाटोमा कार, जिप, ट्याक्सी, भ्यान	२६.५५	३.४५	३०.००
सुविधा प्राप्त बाटोमा माइक्रो वस, वस, मिनि ट्रक, ट्रक	४४.२५	५.७५	५०.००
सुविधा प्राप्त बाटो बाहेक अन्य बाटोमा कार, जिप, ट्याक्सी, भ्यान	३०९.७३	४०.२७	३५०.००
सुविधा प्राप्त बाटो बाहेक अन्य बाटोमा माइक्रो वस, वस, मिनि ट्रक, ट्रक	४४२.४८	५७.५२	५००.००
सुविधा प्राप्त बाटो बाहेक अन्य बाटोमा मोटरसाइकल	१३२.७४	१७.२६	१५०.००

अनुसूची द, आ.व. २०६४/६५ देखि हाल सम्मको पर्यटक आगमन तथा राजश्व संकलन तथ्याङ्क चित्र

पर्यटक संख्या



राजश्व रु.



*आ व २०६८/६९ को राजश्व विवरण नभएको ।

अनुसूचि ९, आर्थिक वर्ष २०७४/७५ को वार्षिक प्रगति प्रतिवेदन

आर्थिक वर्ष : २०७४/७५

बजेट उपशीर्षक नं : ३२९११५

मन्त्रालयको नाम : वन तथा भू संरक्षण मन्त्रालय

आयोजनाको नाम : राष्ट्रिय निकुञ्ज आयोजना । शिवपुरी नागार्जुन राष्ट्रिय निकुञ्ज

स्थान : (क) जिल्ला : काठमाडौं

आयोजना शुरू भएको मिति :

आयोजना पुरा हुने मिति : सालबसाली

कार्यालय प्रमुखको नाम : कमल जङ्ग कुँवर

क. आन्तरिक १. नेपाल सरकार : ६५३.५९

२. संस्था : ०

३. जनसहभागिता : ०

खर्च शीर्षक	कार्यक्रम	वार्षिक लक्ष्य			वार्षिक प्रगति		कैफियत	
		ईकाइ	परिमाण	भार	बजेट	भार		बजेट
अ	पूँजीगत खर्च अन्तर्गतका कार्यक्रमहरू							
२९२२१	भवन निर्माण	वटा	१.००	७.६५	५०.००	१.००	७.६५	५०.००
	पोष्ट भवन निर्माण							
	हिरासत भवन निर्माण	वटा	१.००	०.७७	५.००	१.००	०.७६	४.९५
२९३११	फर्निचर तथा फिक्बर्स							
	टेबल	वटा	५.००	०.०८	०.५०	५.००	०.०८	०.५०
	दराज	वटा	५.००	०.११	०.७५	५.००	०.११	०.७४
	साधारण कुर्सी	वटा	१५.००	०.०२	०.१५	१५.००	०.०२	०.१५
२९४११	सवारी साधन खरिद						०.००	
	मोटरसाईकल खरिद	वटा	१.००	०.३८	२.५०	१.००	०.३८	२.५०
२९५११	मेशिनरी औजार खरिद							
	ल्यापटप खरिद	वटा	१.००	०.१०	०.६५	१.००	०.१०	०.६५
२९६११	सार्वजनिक निर्माण							
	कलमर्ट निर्माण	वटा	२.००	१.२२	८.००	१.००	१.२२	८.००
	खानेपानी निर्माण	वटा	३.००	०.९२	६.००	३.००	०.९२	६.००
	फोहोर मैला व्यवस्थापन कार्यको लागि खाडल निर्माण	वटा	१०.००	०.४६	३.००	०.००	०.००	०.००

	पर्यटकिय क्षेत्रको फोहोर मैला सरसफाई व्यवस्थापन तथा सरसफाई	पटक	३.००	०.३७	२.४०	३.००	०.३७	२.४०
	पर्यटक विश्राम स्थल निर्माण	वटा	२.००	०.४६	३.००	२.००	०.४६	३.००
	साईनबोर्ड सुचना बोर्ड निर्माण	वटा	२५.००	०.७७	५.००	२५.००	०.७७	५.००
	पोष्टमा सोलार जडान	वटा	३.००	०.४६	३.००	३.००	०.४६	३.००
	मोटर ग्यारेज निर्माण	वटा	१.००	०.२३	१.५०	०.००	०.००	०.००
	टिकट काउण्टर निर्माण	वटा	२.००	०.७७	५.००	२.००	०.७७	५.००
	प्लाष्टिक प्रयोगमा रोकथाम	पटक	३.००	०.४६	३.००	३.००	०.४६	३.००
	रिटनिंग पर्खाल निर्माण	वटा	४.००	१.२२	६.००	६.००	१.२२	७.९६
	वन्यजन्तु नियन्त्रण उपकरण खरिद तथा व्यवस्थापन	पटक	१.००	३.६३	२५.००	०.००	०.००	०.००
	वन्यजन्तु व्यवस्थापनका लागि आवश्यक खोर निर्माण	पटक	१.००	३.६३	२५.००	१.००	३.६३	२५.००
	पूँजीगत खर्च कार्यक्रमको जम्मा			२४.०९	१५७.४५		१९.५६	१२७.६६
आ.	चालु खर्च अन्तर्गतका कार्यक्रमहरु							
२११११	तलब	जना	४५.००	२४.३९	१५९.४४	०.००	२१.४९	१४०.४७
२१११३	सहगी भत्ता	जना	१०५.००	१.९३	१२.६०	०.००	०.७६	४.९९
२१११९	बैठक भत्ता	पटक	४.००	०.०३	०.१९	०.००	०.०३	०.१९
२११२१	पोशाक	जना	१०५.००	२.४१	१५.७५	०.००	१.७३	११.३३
२११२२	खाद्यान्न	जना	१०५.००	७.९२	५१.७४	०.००	६.५२	४२.६२
२२१११	पानी तथा बिजुली	युनिट		०.३४	२.२३	०.००	०.३४	२.२३
२२११२	संचार महशूल			०.३६	२.३७	०.००	०.३६	२.३७
२२१२१	घर भाडा	वटा	१२.००	०.४६	३.००	०.००	०.३०	१.९५
२२२११	इन्धन	वटा		०.५९	३.६६	०.००	०.५९	३.६६
२२२१२	सञ्चालन मर्मत तथा सम्भार	वटा		०.५२	३.३७	०.००	०.५२	३.३७
२२२१३	बिमा	संख्या	६.००	०.०५	०.३४	०.००	०.०५	०.३४

२२३११	कार्यालय सम्बन्धी खर्च																		
२२३१२	पशुपंक्षी आहार	वटा				०.४४	२.९०	०.००	०.४४	०.४४	२.८९								
२२३१४	ईन्धन अन्य प्रयोजन	लिट्र				०.०८	०.५३	०.००	०.०८	०.०८	०.५१								
२२३२१	निर्मित सार्वजनिक सम्पत्तिको संभार																		
	वनपथ मर्मत	कि.मि.	५०.००			१.५३	१०.००	५०.००	१.५३	१.५३	१०.००								
	गोरेटो बाटो मर्मत	कि.मि.	७.००			०.२१	१.४०	७.००	०.२१	०.२१	१.४०								
	सिसाना पर्खाल मर्मत	क्षेत्र	४.००			३.०६	२०.००	४.००	३.०६	३.०६	२०.००								
	कल्भर्ट मर्मत	वटा	२.००			०.६१	४.००	२.००	०.६१	०.६१	४.००								
	कार्यालय भवन मर्मत	वटा	४.००			१.५३	१०.००	३.००	१.५३	१.५३	१०.००								
	शौचालय मर्मत	वटा	३.००			०.३४	२.२५	२.००	०.३३	०.३३	२.१४								
	पोष्ट भवन मर्मत	संख्या	४.००			१.५३	१०.००	१.००	१.५३	१.५३	१०.००								
	रोष्ट हाउस मर्मत	वटा	१.००			०.२३	१.५०	२.००	०.२३	०.२३	१.५०								
	मन्दिर गुम्बा मर्मत	वटा	३.००			०.३४	२.२५	१.००	०.१५	०.१५	२.१४								
	खानेपानी मर्मत	वटा	६.००			०.६९	४.५०	४.००	०.६९	०.६९	४.५०								
	वन्यजन्तुको खानेपानी पोखरी मर्मत	संख्या	२.००			०.३१	२.००	२.००	०.३१	०.३१	२.००								
	साईनबोर्ड सुचना बोर्ड मर्मत	वटा	२५.००			०.२३	१.५०	२५.००	०.२३	०.२३	१.५०								
	विद्युत वाईरिंग मर्मत	वटा	३.००			०.४६	३.००	२.००	०.४६	०.४६	३.००								
	तारबार सोलार फेन्स मर्मत	कि.मि.	१.००			१.५३	१०.००	०.००	१.५३	१.५३	१०.००								
२२४११	अन्य सेवा शुल्क	जना				१०.४९	६८.५९	०.००	९.०२	९.०२	६८.५९								
२२५११	कर्मचारी तालिम																		
	कानूनी साक्षरता तालिम	जना	५०.००			०.३१	२.००	५०.००	०.३१	०.३१	२.००								
	रोमस्काउट सेनालाई पुर्नताजगी तालिम	जना	५०.००			०.३१	२.००	१००.००	०.३१	०.३१	२.००								
२२५१२	सिप विकास तालिम																		

२२५२२	संरक्षण क्षेत्र मध्यवर्ती क्षेत्रका पदाधिकारीलाई सिप विकास तथा क्षमता अभिवृद्धी तालिम	पटक	१.००	०.३१	२.००	१.००	०.३१	१.००	०.३१	२.००
	जैविक विविधता अन्तरकृया गोष्ठी	पटक	१.००	०.१४	०.९०	२.००	०.१४	०.९०	०.१४	०.९०
	चोरी शिकार नियन्त्रण समन्वय बैठक	पटक	१.००	०.१५	१.००	१.००	०.१५	१.००	०.१५	१.००
	अन्य कार्यक्रम बर्च									
	स्कूल कार्यक्रम	पटक	३.००	०.२३	१.५०	३.००	०.२३	१.५०	०.२३	१.५०
	संरक्षण सम्बन्धी पर्चा,पम्प्लेट प्रकाशन	प्रति	३०००.००	०.१६	१.०२	३०००.००	०.१६	१.०२	०.१६	१.०२
	वार्षिक प्रतिवेदन प्रकाशन	प्रति	२००.००	०.१५	१.००	२००.००	०.१५	१.००	०.१५	१.००
	संरक्षण सम्बन्धी डकुमेन्टी निर्माण प्रकाशन	बटा	१.००	०.७७	५.००	०.००	०.७७	५.००	०.७७	५.००
	संरक्षण सम्बन्धी क्यालेन्डर प्रकाशन	पटक	१.००	०.१५	१.००	१.००	०.१५	१.००	०.१५	१.००
	चरा सर्वेक्षण तथा अनुगमन	पटक	१.००	०.१५	१.००	१.००	०.१५	१.००	०.१५	१.००
	कालो भालुको अवस्था अध्ययन	पटक	१.००	०.३१	२.००	१.००	०.३१	२.००	०.३१	२.००
	आसामी बाँदरको अवस्था अध्ययन	पटक	१.००	०.३१	२.००	१.००	०.३१	२.००	०.३१	२.००
	जलाधार क्षेत्रको अध्ययन	पटक	१.००	०.१५	१.००	१.००	०.१५	१.००	०.१५	१.००
	मानव वन्यजन्तु द्वन्द्व व्यवस्थापन	पटक	१.००	०.१५	१.००	१.००	०.१५	१.००	०.१५	१.००
	अतिक्रमण नियन्त्रण तथा व्यवस्थापन	क्षेत्र	१.००	०.३१	२.००	१.००	०.३१	२.००	०.३१	१.१६
	वन्यजन्तु अपराध नियन्त्रण कार्यक्रम	पटक	२.००	०.१७	१.१०	३.००	०.१७	१.१०	०.१७	१.१०
	वन डहेलो व्यवस्थापन कार्ययोजना निर्माण तथा छपाई	पटक	१.००	०.३१	२.००	१.००	०.३१	२.००	०.३१	२.००
	खानेपानी तथा मुहान संरक्षण	बटा	१.००	३.९८	२६.०२	२.००	३.९८	२६.०२	३.९८	२६.०२
	चोरी शिकार नियन्त्रण स्विप अप्रेशन	पटक	३.००	०.४६	३.००	३.००	०.४६	३.००	०.४६	३.००
	मुद्दा अनुसन्धान तथा तहकिकात	पटक	१०.००	०.१५	१.००	१०.००	०.१५	१.००	०.१५	१.००
	वन डहेलो व्यवस्थापन									
	संरक्षित क्षेत्रमा सरोकारवाला सँग अन्तरकृया	पटक	१.००	०.०४	०.२५	१.००	०.०४	०.२५	०.०४	०.२५
	सेना,प्रहरी नागरिक समाजको समन्वय तथा सहकार्यमा डहेलो नियन्त्रण	पटक	१.००	०.५४	३.५०	२.००	०.५४	३.५०	०.५४	३.५०
	गाउँ वस्ती नजिक डहेलो वर्निंग मेटेरियल व्यवस्थापन	पटक	२.००	०.३१	२.००	१.००	०.३१	२.००	०.३१	१.३९
	आगो नियन्त्रण कार्यमा प्रभावकारी भूमिका निर्वाह गर्ने समूह संस्थालाई पुरस्कार वितरण	पटक	१.००	०.०८	०.५०	१.००	०.०८	०.५०	०.०८	०.५०

	संरक्षित क्षेत्रमा पानीपोखरी निर्माण मर्मत सुधार	पटक	५.००	०.७७	५.००	०.७७	५.००
	नयाँ अग्नी रेखा निर्माण मर्मत सुधार	क्षेत्र	१.००	०.७७	५.००	०.७७	५.००
	डहेलो सचेतना तालिम(उपभोक्ता स्तर)	पटक	१.००	०.०४	०.२५	०.०४	०.२५
	डहेलो सचेतना तालिम(कर्मचारी स्तर)	पटक	१.००	०.०८	०.५०	०.०८	०.५०
	वन डहेलो सम्बन्धी प्रचार प्रसार(पम्प्लेट,डिस्के)	पटक	१.००	०.०८	०.५०	०.०८	०.५०
	वन डहेलो सम्बन्धी प्रचार प्रसार (एफ.एम., स्थानिय पत्रिका)	पटक	१.००	०.०८	०.५०	०.०८	०.५०
	सुराकी स्वयं सेवक परिचालन	पटक	१.००	०.१९	१.२५	०.१९	१.२५
	वन्यजन्तु पिडित परिवारलाई राहत	पटक	१.००	०.१५	१.००	०.००	०.००
२२५२९	विविध कार्यक्रम खर्च						
	वन्यजन्तु सप्ताह	क्षेत्र	१.००	०.१५	१.००	०.१५	१.००
	सिमसार दिवस	पटक	१.००	०.०८	०.५०	०.०८	०.५०
२२५३१	औषधी खरिदाटुहुरा तथा समस्याग्रस्त वन्यजन्तुको लागि	वटा	१.००	०.०८	०.५०	०.००	०.०२
२२६११	कार्यक्रम संचालन भ्रमण अनुगमन खर्च	पटक	१२.००	०.२४	१.५५	०.२४	१.५५
२२६१२	सरुवा भ्रमण खर्च	पटक	१.००	०.१९	१.२५	०.१९	०.७५
२२७११	अतिथिका लागि विद्यापान विविध	जना	३००.००	०.०५	०.३०	०.०५	०.३०
	चालु खर्च अन्तर्गतका कार्यक्रमहरुको जम्मा:			७५.९१	४९६.१४	६४.६१	४२२.२९
	पूँजीगत र चालु खर्चको जम्मा .			१००.००	६५३.५९	८४.१७	५५०.१५

शिर्षक	कुल बजेट	कुल खर्च	भारित प्रगति %
पूँजीगत खर्च	१५७४५०००.००	१२७८५९३१.८४	८१.२१
चालू खर्च	४९६१४०००.००	४२२२९२२४.४८	८५.१२
जम्मा	६५३५९०००.००	५५०१५१५६.३२	८३.१६

अनुसूची १० आर्थिक वर्ष २०७४/७५ को मध्यवर्ती क्षेत्रतर्फको वार्षिक प्रगति प्रतिवेदन

नेपाल सरकार

वन तथा भू संरक्षण मन्त्रालय

राष्ट्रिय निकुञ्ज तथा वन्यजन्तु संरक्षण विभाग

शिवपुरी नागार्जुन राष्ट्रिय निकुञ्ज कार्यालय

आ व २०७४/७५ को मध्यवर्ती क्षेत्र कार्यक्रम

क्र. सं.	कामको विवरण	इकाई	वार्षिक लक्ष			वार्षिक प्रगति		
			परिमाण	भार	बजेट रु.हजारमा	परिमाण	भार	बजेट रु.हजारमा
२६४१२	मध्यवर्ती क्षेत्र कार्यक्रम (संस्था समिति समुहलाई सशर्त अनुदान)							
अ.	संरक्षण कार्यक्रम (१५%)							
१	सामुदायिक वन व्यवस्थापन	वटा	३६	२१९३६	३३५	३६	२१९४५	३३६
२	समितिको विधान निर्माण	समिति	११	११४११	१६१	११	११४११	१६१
३	वृक्षारोपण	हेक्टर	१२	२१७९६	३१९	१२	२१७९६	३१९
४	साँस्कृतिक संरक्षण	स्थान	५	११३५०	१५४	५	११३५०	१५४
५	पानीमूहान मर्मत	स्थान	५	११९१०	२१८	५	११९१०	२१८
६	जनचेतना तथा जागरण अभियान	पटक	४	०१७४५	८५	४	०१७४५	८५
७	पानीमूहान तथा नदी सरसफाई तथा संरक्षण	स्थान	७	११०३४	११८	७	११०३४	११८
८	वन हेरालु व्यवस्थापन	स्थान	७	१११३०	१२९	७	१११३०	१२९
९	आगलागी नियन्त्रण व्यवस्थापन	स्थान	३	०१८९४	१०२	३	०१८९४	१०२
१०	फोहोर व्यवस्थापन	पटक	२	०१५२६	६०	२	०१५२६	६०
११	उपभोक्ता समितिका रिक्त पदाधिकारी पदपूर्ति	समिति	३	०१२६३	३०	३	०१२६३	३०
आ.	मानव वन्यजन्तु द्वन्द्व न्यूनिकरण तथा राहत (२५%)							
१	वन्यजन्तु क्षति राहत वितरण	समिति	११	२११०३२	२४००	११	१९१८८४	२२६९
२	वैकल्पिक खेति	स्थान	११	२१६२९	३००	११	२१६२९	३००
३	द्वन्द्व न्यूनिकरण कृयाकलाप संचालन	समिति	५	०१७८९	९०	५	०१७८९	९०
४	यूवा समुह परिचालन	स्थान	२	०१५५२	६३	२	०१५५२	६३
इ.	सामुदायिक विकास कार्यक्रम (१५%)							
१	सामुदायिक भवन निर्माण	स्थान	१	८१०१९	९१५	१	८१०१९	९१५
२	खानेपानी मर्मत	पटक	५	११४९०	१७०	५	११४९०	१७०
३	सार्वजनिक शौचालय	स्थान	२	०१७८९	९०	२	०१७८९	९०

४	सिचाई व्यवस्थापन	स्थान	२	११३९	१३०	२	११३९	१३०
५	सामूदायिक सरसफाई	स्थान	२	०६६६	७६	२	०६६६	७६
६	सांस्कृतिक सम्पदा मर्मत	स्थान	१	०३५१	४०	१	०३५१	४०
७	सरोकारवालासंग समन्वय बैठक	स्थान	३	०५७८	६६	३	०५७८	६६
८	सडक तथा पर्यटन मार्ग मर्मत	कि मि	०	११०८७	१२४	०	११०८७	१२४
९	निकुञ्ज सीमामा तारबार निर्माण	मि	३००	०८७६	१००	३००	०८७६	१००
ई.	पर्यापर्यटन, आयआर्जन तथा सीप विकास कार्यक्रम (२०%)							
१	पर्या पर्यटन, आय आर्जन तथा सीप विकास कार्यक्रम संचालनका लागि प्रत्येक उपभोक्ता समुहलाई अनुदान सहयोग उपलब्ध गराउने	समुह	३११	१३६२७	१५५५	३११	१३६२७	१५५५
२	सहकारी विकास सम्बन्धी छलफल तथा अर्न्तक्रिया (उपभोक्ता समिति स्तरमा)	समिति	११	०६७५	७७	११	०६७५	७७
३	बचत तथा ऋण कार्यको लागि पासबुक, खाता, छाप तथा अन्य आवश्यक सामग्रीहरूको तयारी र छपाई	थान	१००००	५६९६	६५०	१००००	५६९६	६५०
उ.	संरक्षण शिक्षा कार्यक्रम (१०%)							
१	अध्ययन भ्रमण	पटक	८	३२६०	३७२	८	३२५१	३७१
२	दिवस समारोह	पटक	५५	२३४९	२६८	५५	२३४९	२६८
३	वातावरण शिक्षक मञ्च सहयोग	पटक	६	०१४३८	५०	६	०१४३८	५०
४	संरक्षण पुस्तकालय व्यवस्थापन	वटा	४	०५३५	६१	४	०५३५	६१
५	गठित संरक्षण (ईको) क्लबलाई सहयोग	वटा	४	०३५१	४०	४	०३५१	४०
६	वन डडेलो व्यवस्थापन शिक्षा	स्थान	२	०३६८	४२	२	०३६८	४२
७	मध्यवर्ती क्षेत्रको तथ्यांक तयारी तथा प्रकाशन	थान	३००	०९५५	१०९	३००	०९५५	१०९
८	समन्वय बैठक जिल्ला समन्वयस्तरीय	वटा	४	११७५३	२००	४	११७५३	२००
ऊ.	प्रशासनिक खर्च (१५%)							
१	कार्यालय सञ्चालन (तलब तथा अन्य प्रयोजन)			१५१००	१७१२		१४१९२८	१७०३
	कुल जम्मा			१००.००	११४११.००		९८.७८	११२७१.४२
वित्तिय प्रगति प्रतिशत ९८.७८								
भारित प्रगति प्रतिशत ९८.७८								

अनुसूची ११, आर्थिक वर्ष २०७४/०७५ मा भएका अध्ययन अनुसन्धान सम्बन्धी विवरण

सि. नं.	अनुमति मिति	अनुसन्धानकर्ताको नाम	ठेगाना संस्था	अध्ययनको विषय	अध्ययन क्षेत्र
१	२०७४/४/९	श्री ज्योतिता कार्की	गोल्डेन गेट इन्टरनेशनल कलेज, काठमाडौं	Seasonal variability of soil respiration in mix forests of Shivapuri Nagarjun National Park, Nepal	शिवपुरी र नागार्जुन
२	२०७४/४/९	श्री बिष्णु अधिकारी	गोल्डेन गेट इन्टरनेशनल कलेज, काठमाडौं	Seasonal variability of soil respiration and sensitivity analysis to temperature and soil moisture in Pine forests of Shivapuri Nagarjun National Park, Nepal	शिवपुरी र नागार्जुन
३	२०७४/६/२०	श्री सरोज मणि पौडेल	नेपाल इन्जिनियरिङ कलेज, काठमाडौं	Survey of Chinese Pangolin at Kathmandu Valley, Nagarjun	नागार्जुन
४	२०७४/७/२१	श्री प्रतिभा कंडेल	Naaya Aayam Multidisciplinary Institute	Human Leopard Conflict in the buffer zone of Shivapuri Nagarjun National Park, Kathmandu	शिवपुरी र नागार्जुन
५	२०७४/७/२१	श्री डेजी बन्दना परियार	Naaya Aayam Multidisciplinary Institute	Forest Health Monitoring in Shivapuri Nagarjun National Park, Kathmandu	शिवपुरी र नागार्जुन
६	२०७४/८/०१	श्री संजन बहादुर थापा	Small Mammal Conservation and Research Foundation, Kathmandu	Habitat and Acoustic Survey and Action Plan for Bats Conservation in Kathmandu, Nepal	शिवपुरी र नागार्जुन
७	२०७४/८/२४	श्री सरोज मणि पौडेल	नेपाल इन्जिनियरिङ कलेज, काठमाडौं	A Camera trap based inventory to assess mammalian species in Nagarjun area of Shivapuri Nagarjun National Park	नागार्जुन
८	२०७४/९/२१	श्री भूमिका आचार्य	त्रिचन्द्र बहुमुखी क्याम्पस, जमल, काठमाडौं	Distribution of insect species across elevational gradient and level of anthropogenic distribution in Shivapuri Nagarjun National Park	शिवपुरी र नागार्जुन
१०	२०७४/१०/१९	डां श्री रामदेवी तमाचो शाह	Himalayan Biodiversity and Climate Change Centre	Understanding the impact of Climate Change on Headwater hydrology and aquatic biodiversity with long term citizen science based monitoring of the Bagmati River within the Shivapuri Nagarjun National Park	शिवपुरी

११	२०७४/११/०४	श्री जुना राई	गोल्डेन गेट इन्टरनेशनल कलेज, काठमाडौं ।	गोल्डेन गेट इन्टरनेशनल कलेज, काठमाडौं ।	Impact of Road on Biodiversity in Shivapuri Nagarjun National Park	शिवपुरी र नागार्जुन
१२	२०७४/११/२२	श्री केशव मगर	गोल्डेन गेट इन्टरनेशनल कलेज, काठमाडौं ।	गोल्डेन गेट इन्टरनेशनल कलेज, काठमाडौं ।	A Case study on Variation of Carbon stock assessment of trees according to altitude in Shivapuri Nagarjun National Park	शिवपुरी
१३	२०७४/११/२९	श्री सिलभिया जोशी	वन विज्ञान अ सं, हेटौडा क्याम्पस	वन विज्ञान अ सं, हेटौडा क्याम्पस	An assessment of the Ecotourism Potential of Shivapuri Nagarjun National Park, Nepal	शिवपुरी र नागार्जुन
१४	२०७४/१२/०७	श्री नेपाल जैविक विविधता अनुसन्धान समाज	ललितपुर	ललितपुर	Sociology and Ecology Study of Assamese Macaques in Shivapuri Nagarjun National Park	शिवपुरी र नागार्जुन
१५	२०७४/१२/०९	श्री विवेक बन्जारा	वन विज्ञान अ सं, पोखरा क्याम्पस	वन विज्ञान अ सं, पोखरा क्याम्पस	Assessment of Human Leopard Conflict in Shivapuri Nagarjun National Park	शिवपुरी र नागार्जुन
१६	२०७४/१२/१५	श्री सरिना महर्जन	त्रिभुवन विश्वविद्यालय वातावरण विज्ञान केन्द्रीय विभाग, काठमाडौं	त्रिभुवन विश्वविद्यालय वातावरण विज्ञान केन्द्रीय विभाग, काठमाडौं	Ecotourism Potential: A case study in Suryachaur, Nuwakot	शिवपुरी
१७	२०७५/०१/१०	श्री सतिज चन्द्र पौडेल	त्रिचन्द्र बहुमुखी क्याम्पस, जमल, काठमाडौं	त्रिचन्द्र बहुमुखी क्याम्पस, जमल, काठमाडौं	Analysis of Soil Carbon in Wetlands of Different Physiographic Regions of Nepal	शिवपुरी
१८	२०७५/०१/११	श्री सागर शाह	त्रिचन्द्र बहुमुखी क्याम्पस, जमल, काठमाडौं	त्रिचन्द्र बहुमुखी क्याम्पस, जमल, काठमाडौं	Ecotourism Potential of Shivapuri Nagarjun National Park	शिवपुरी र नागार्जुन
१९	२०७५/०१/१३	श्री नविन पौडेल	त्रिचन्द्र बहुमुखी क्याम्पस, जमल, काठमाडौं	त्रिचन्द्र बहुमुखी क्याम्पस, जमल, काठमाडौं	Habitat feature associated with pangolin distribution in Shivapuri Nagarjun National Park	शिवपुरी र नागार्जुन
२०	२०७५/०१/१६	रुविना कार्की	गोल्डेन गेट इन्टरनेशनल कलेज, काठमाडौं ।	गोल्डेन गेट इन्टरनेशनल कलेज, काठमाडौं ।	Invasive plant species diversity in Shivapuri Nagarjun National Park	शिवपुरी
२१	२०७५/०१/१९	उर्मिला ढा:ला	त्रिभुवन विश्वविद्यालय प्राणी शास्त्र केन्द्रीय विभाग, काठमाडौं	त्रिभुवन विश्वविद्यालय प्राणी शास्त्र केन्द्रीय विभाग, काठमाडौं	Insect Pollination in Different Landscape of Shivapuri Nagarjun National Park	शिवपुरी र नागार्जुन

२२	२०७५/२/३	श्री सन्जु बन्जरा	जेर्भियर इन्टरनेसनल कलेज, काठमाडौं	Water quality and response of macro- invertebrates to damming during wet season in Bagmati River at Sundarrijal	शिवपुरी
२३	२०७५/२/८	श्री कस्तुरी गुरुङ	त्रिभुवन विश्वविद्यालय प्राणी शास्त्र केन्द्रीय विभाग, काठमाडौं	Diet Preference of Barkign Deer in Nagarjun Forest of Shivapuri Nagarjun National Park, Kathmandu	नागार्जुन
२४	२०७५/२/८	श्री रश्मी क्षेत्री	त्रिभुवन विश्वविद्यालय प्राणी शास्त्र केन्द्रीय विभाग, काठमाडौं	Distribution Pattern and Habitat Preference of Barkign Deer in Nagarjun Forest of Shivapuri Nagarjun National Park, Kathmandu	नागार्जुन
२५	२०७५/२/८	श्री रबिना ढकाल	त्रिभुवन विश्वविद्यालय प्राणी शास्त्र केन्द्रीय विभाग, काठमाडौं	Human Wildlife Conflict in Shivapuri Nagarjun National Park, Kathmandu	नागार्जुन
२६	२०७५/२/१३	श्री श्वेता दिक्षित	गोल्डेन गेट इन्टरनेशनल कलेज, काठमाडौं ।	Effects of Anthropogenic Disturbance on Tree species in Shivapuri Nagarjun National Park	शिवपुरी र नागार्जुन
२७	२०७५/२/२०	डा. श्री नारायण प्रसाद कोजु	Nepal Engineering College, Pokhara University	Population abundance and phylogenetic status of Chinese Pangolin (Manis pentadactyla) in Kathmandu Valley	नागार्जुन
२८	२०७५/२/२३	श्री गौरव पाण्डे	National College, Kathmandu	Shivapuri Watershed Management : A Case Study	शिवपुरी र नागार्जुन
२९	२०७५/२/२६	श्री सरोज थापा	त्रिभुवन विश्वविद्यालय प्राणी शास्त्र केन्द्रीय विभाग, काठमाडौं	Prevalence of Gastrointestinal Parasites in Barking Deer in Shivapuri Nagarjun National Park	शिवपुरी र नागार्जुन
३०	२०७५/३/२१	श्री रेबिका परियार	National College, Kathmandu	Impact of Human Activities on Wildlife Tourism	शिवपुरी र नागार्जुन

अनुसूची १२, आर्थिक वर्ष २०७४/७५ मा दर्ता तथा कारवाहीमा रहेका मुद्दाहरू

सि.नं.	फाँट	दर्ता मिति	मुद्दा	मुद्दा नं.	वादी	प्रतिवादी	मुद्दाको स्थिती
१	मुद्दा	२०७४।०५।२५ आ.ब.०७४/०७५	विनाअनुमती हातहतियार सहित निकुञ्ज प्रवेश गरी रतुवामृग र बर्देल मारेको ।	८	ने पा ल सरकार	जिल्ला काठमाण्डौ गोकर्णेश्वर न.पा. वडा नं. १ ओखेनी बस्ने बर्ष ४३ को ज्ञानु तामाङ सहित ६ जना	मिति २०७५।२।२५ गतेको इजलाश बाट फैसला भई सकेको ।
२	मुद्दा	२०७४।०३।१३ आ.ब.०७३/०७४	निकुञ्ज क्षेत्रभित्र विना अनुमति ढुङ्गा संकलन गरेको ।	७	ने पा ल सरकार	जिल्ला काठमाण्डौ गोकर्णेश्वर न.पा. वडा नं. १ मूलार्खक बस्ने वर्ष २९ को ज्ञान बहादुर तामाङ ।	मिति २०७५।२।२५ गतेको इजलाश बाट फैसला भई सकेको ।
३	मुद्दा	२०७४।०३।०६ आ.ब.०७३/०७४	मध्यवर्ती सामुदायिक वनमा ढुङ्गा खसाली रख विरुवा नोक्सान गरेको ।	५	ने पा ल सरकार	जिल्ला काठमाण्डौ बूढानीलकण्ठ न.पा. वडा नं. ३ बस्ने बर्षको रामशरण खड्का सहित ४ जना ।	मिति २०७५।२।२० मा पेशी सुचीमा चढाई तोरेखमा छ ।
४	मुद्दा	२०७४।०२।३१ आ.ब.०७३/०७४	विना निसा वन्यजन्तु जरा योको सिङ (आखेटोपहार) घरमा राखेको ।	४	ने पा ल सरकार	जिल्ला काठमाण्डौ नागार्जुन न.पा. वडा नं. १ रानीवन बस्ने वर्ष ६५ की पुतली(साइली) तामाङ	मिति २०७५।२।६ गतेको इजलाशबाट फैसला भईसकेको ।
५	मुद्दा	२०७४।६।१९ आ.ब.०७३/०७४	कालिज शिकार गरी मारि पकाई खाएको ।	३	ने पा ल सरकार	जिल्ला काठमाण्डौ तार्केश्वर न.पा. वडा नं. ६ बस्ने वर्ष २५ को दिपम तामाङ समेत ३ जना	मिति २०७५।२।६ गते फैसला भईसकेको ।
६	मुद्दा	२०७४।०३।१९ आ.ब.०७३/०७४	व्यपारिक प्रयोजनको लागि प्रतिवन्धित सालको गोलिया काठ नास हुने कसुर ।	६	ने पा ल सरकार	जिल्ला नुवाकोट साविक तिलाखु गा.वि.स. वडा नं. १ बस्ने शिव के.सी.	नियमित तोरेखमा रहेको ।

७	मुद्दा	२०७४।८।५ आ.ब.०७४/०७५	निकुञ्जको मध्यवर्ती क्षेत्र वनमा चुरोट खाई डढेलो लगाएको	९	ने पा ल सरकार	जिल्ला धादिङ छत्रेदेउराली गा. वि.स.वडा नं १ थुम्की बस्ने जगत बहादुर तामाङ समेत २ जना	फर्छोट भइसकेको
८	मुद्दा	२०७४।१२।४ आ.ब.०७४/०७५	वन्यजन्तु पाहाको चोरी शिकार	१०	ने पा ल सरकार	जिल्ला काठमाण्डौ गोकर्णेश्वर न.पा. वडा नं. १ बस्ने वर्ष ३१ को विकास लामा समेत ४ जना ।	फर्छोट भइसकेको
९	मुद्दा	२०७४।०६।१९	कालिजको शिकार गरि मारि पकाई खाएको	५	ने पा ल सरकार	जिल्ला नुवाकोट सिन्धु २ पुँडी बस्ने वर्ष २० को आइते तामाङ समेत ३ जना	अभियुक्तहरूको तीन पुस्ते नाम ठेगाना एकिन गर्न पठाईएको ।
१०	मुद्दा	२०७३।०८।०२	हुचल खरिद बित्री	२	ने पा ल सरकार	जिल्ला नुवाकोट सिन्धु २ पुँडी बस्ने वर्ष २० को आइते तामाङ ।	अभियुक्तहरूको तीन पुस्ते नाम ठेगाना एकिन गर्न पठाईएको ।
११	मुद्दा	२०७५।०९।०८	मध्यवर्ती वनमा नियम विपरीत वन पैदावर हानी नोक्सानी गरेको	१	ने पा ल सरकार	जिल्ला सिन्धुपाल्चोक मेलम्ची न.पा. ३ गरुङ गाउँ बस्ने जयराम गुरुङ समेत चौतारी डाँडा महिला समुह का २८ सदस्य गरी २९ जना	नियमित तोरेखमा रहेको ।

अनुसूची १३, शिवपुरी नागार्जुन राष्ट्रिय निकुञ्जमा रहेका भौतिक संरचनाको विवरण

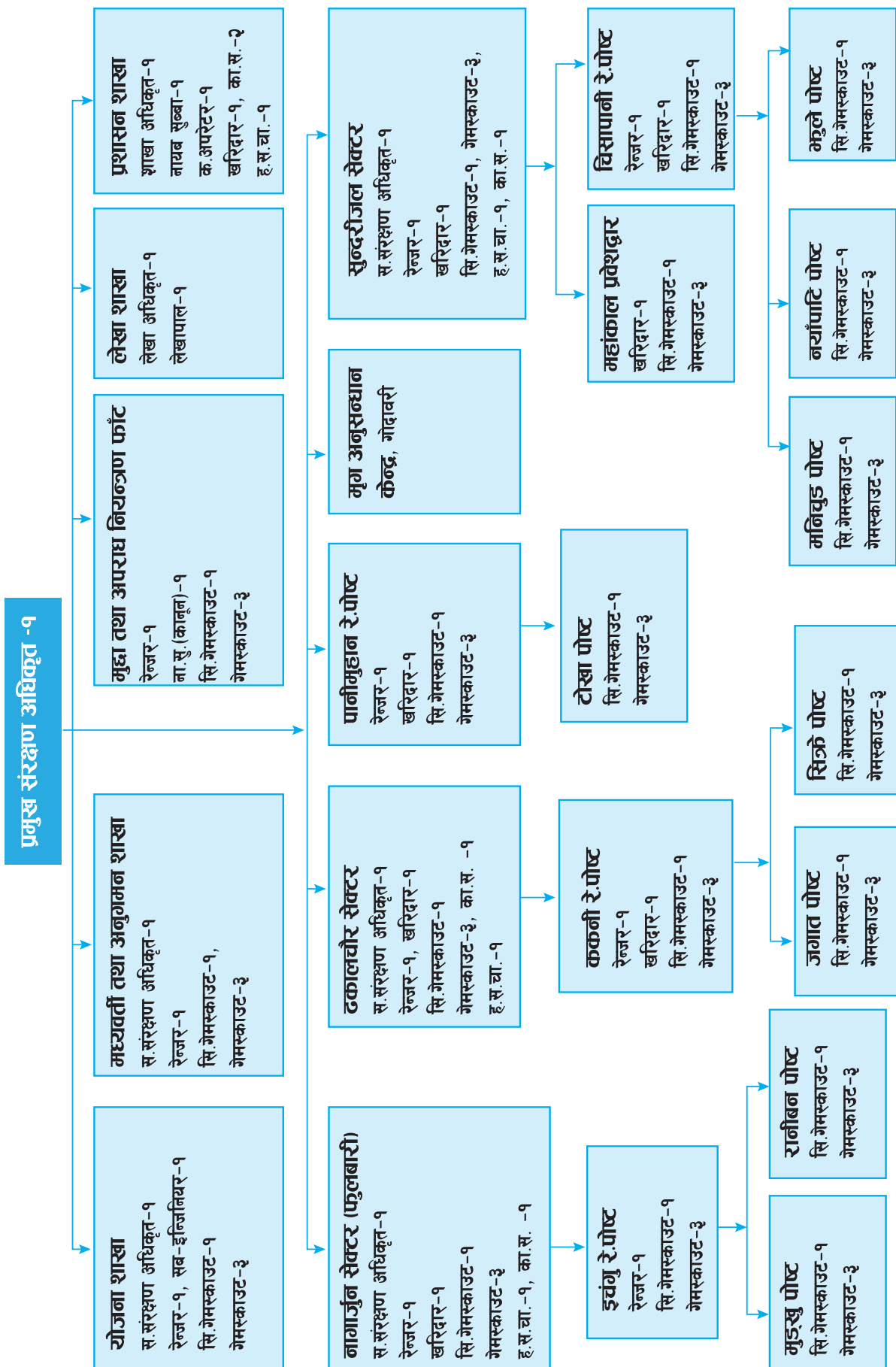
सि नं	सेक्टर /पोष्ट /प्रवेशद्वार	घर संख्या	घरको प्रकार	कोठा संख्या	कैफियत
१	पानीमुहान	५	३ पक्क, २ कच्ची	२५ वटा	हेड क्वार्टर (कार्यालय) समेत
२	टोखा	३	पक्क	५	१ पोष्ट, २ टिकट काउन्टर
३	ककनी	१	पक्क	३	हाल नेपाली सेना रहेको निकुञ्जको पोष्ट भाडामा लिइ संचालनमा रहेको
४	ढकालचौर	२	पक्क	३	टिकट काउन्टर समेत
५	जगात (भोर)	१	पक्क	४	
६	नागार्जुन सेक्टर	३	२ पक्क, १ कच्ची	९	प्रवेशद्वार र आवास संचालन, एक भवनमा हाल नेपाली सेना रहेको
७	सुनौलो कालिज पालन केन्द्र	३	जस्तापाताको छाना भएको	९	सुनौलो कालिजको खोर र आवास
८	मृग अनुसंधान केन्द्र, गोदावरी	२	पक्क	६	हाल मृग नरहेको, आवस मात्र रहेको
९	सुन्दरीजल कोटथुम	४	१ पक्की, ३ कच्ची	८	प्रवेशद्वार र आवास संचालन
१०	सुन्दरीजल महाकाल	१	पक्क	८	कार्यालय तथा आवास
११	मणिचुड	३	कच्ची	८	पोष्ट भवन तथा आवास
१२	भुले	२	कच्ची	१	भुवम्पको कारण एउटा भवन वस्न नमिल्ने अवस्थामा रहेको, अर्को जस्थाबाट वनेको अस्थाइ प्रकृतिको र नयाँ निर्माण भएको टिकट काउन्टर
१३	चिसापानी	२	१ पक्क १ कच्ची	४	कार्यालय तथा आवास, एउटा भवन जिर्ण अवस्थामा रहेको

अनुसूची १४, शिवपुरी नागार्जुन राष्ट्रिय निकुञ्जको स्वीकृत कर्मचारी दरवन्दी विवरण

सि नं	पदको नाम	श्रेणी /तह	सेवा	समुह	दरवन्दी संख्या	कैफियत
१	प्रमुख संरक्षण अधिकृत	रा प द्वितिय	वन	ने पा वा ला	१	
२	सहायक संरक्षण अधिकृत	रा प तृतीय	वन	ने पा वा ला	५	
३	शाखा अधिकृत	रा प तृतीय	प्रशासन	सामान्य प्रशासन	१	
४	लेखा अधिकृत	रा प तृतीय	प्रशासन	लेखा	१	
५	रेञ्जर	रा प अनं प्रथम	वन	ने पा वा ला	१०	
६	कम्प्युटर अपरेटर	रा प अनं प्रथम	विविध	विविध	१	
७	सव इन्जिनियर	रा प अनं प्रथम	इन्जिनियरिङ	सिभिल	१	
८	नायव सुब्बा	रा प अनं प्रथम	प्रशासन	सामान्य प्रशासन	१	
९	नायव सुब्बा	रा प अनं प्रथम	न्याय	कानुन	१	
१०	लेखापाल	रा प अनं प्रथम	प्रशासन	लेखा	१	
११	खरिदार	रा प अनं द्वितिय	प्रशासन	सामान्य प्रशासन	८	
१२	सिनियर गेमस्काउट	रा प अनं द्वितिय	वन	ने पा वा ला	१६	
१३	सिनियर गेमस्काउट	रा प अनं तृतीय	वन	ने पा वा ला	३	
१४	गेमस्काउट	श्रेणी विहिन	वन	ने पा वा ला	५७	
१५	कार्यालय सहयोगी	श्रेणी विहिन	प्रशासन	सामान्य प्रशासन	५	
१६	हलुका सवारी चालक	श्रेणी विहिन	इन्जिनियरिङ	मेकानिकल	४	*
जम्मा					११६	

*सेवा करारबाट काम लिने ।

अनुसूची १५, शिवपुरी नागार्जुन राष्ट्रिय निकुञ्जको सांगठनिक ढाँचा



अनुसूची १७, शिवपुरी नागार्जुन राष्ट्रिय निकुञ्जको मध्यवर्ती क्षेत्र घोषणाको राजपत्र

खण्ड ६१) संख्या २० नेपाल राजपत्र भाग ३ मिति २०७३/०७/२७

नेपाल सरकार
आन्तरिक मामिला तथा कानून विभाग

नेपाल सरकारले राज्य सार्वभौमिक क्षेत्र, २०३१ को दफा ३ ले विवरण बढाउन पूर्वमा नयाँ सार्वभौमिक क्षेत्र, आन्तरिक मामिला तथा कानून विभाग मन्त्रालयका उपसचिवको कार्यालयको कार्यालयको क्षेत्रको छ ।

आज्ञाते,
राष्ट्रिय क्षेत्र
नेपाल सरकारको विभागको रूपमा

५

मुख्य सचिव, आन्तरिक मामिला तथा कानून विभाग, काठमाडौँको कार्यालय । मिति २०७३/०७/२७

खण्ड ६२) संख्या २० नेपाल राजपत्र भाग ३ मिति २०७३/०७/२७

राज्य सार्वभौमिक क्षेत्र, २०३१ को दफा ३ ले विवरण बढाउन पूर्वमा नयाँ सार्वभौमिक क्षेत्र, आन्तरिक मामिला तथा कानून विभाग मन्त्रालयका उपसचिवको कार्यालयको क्षेत्रको छ ।

पश्चिम: आन्तरिक मामिला तथा कानून विभागको क्षेत्रको दक्षिणमा नयाँ सार्वभौमिक क्षेत्र, आन्तरिक मामिला तथा कानून विभाग मन्त्रालयका उपसचिवको कार्यालयको क्षेत्रको छ ।

पूर्व: आन्तरिक मामिला तथा कानून विभागको क्षेत्रको पूर्वमा नयाँ सार्वभौमिक क्षेत्र, आन्तरिक मामिला तथा कानून विभाग मन्त्रालयका उपसचिवको कार्यालयको क्षेत्रको छ ।

दक्षिण: आन्तरिक मामिला तथा कानून विभागको क्षेत्रको दक्षिणमा नयाँ सार्वभौमिक क्षेत्र, आन्तरिक मामिला तथा कानून विभाग मन्त्रालयका उपसचिवको कार्यालयको क्षेत्रको छ ।



नेपाल राजपत्र

नेपाल सरकारका द्वारा प्रकाशित

खण्ड ६१) संख्या १७ को, २०७३ साल (संख्या १७)

भाग ५

नेपाल सरकार
आन्तरिक मामिला तथा कानून विभाग

नेपाल सरकारले राज्य सार्वभौमिक क्षेत्र, २०३१ को दफा ३ ले विवरण बढाउन पूर्वमा नयाँ सार्वभौमिक क्षेत्र, आन्तरिक मामिला तथा कानून विभाग मन्त्रालयका उपसचिवको कार्यालयको क्षेत्रको छ ।

उत्तर: आन्तरिक मामिला तथा कानून विभागको क्षेत्रको उत्तरमा नयाँ सार्वभौमिक क्षेत्र, आन्तरिक मामिला तथा कानून विभाग मन्त्रालयका उपसचिवको कार्यालयको क्षेत्रको छ ।

पूर्व: आन्तरिक मामिला तथा कानून विभागको क्षेत्रको पूर्वमा नयाँ सार्वभौमिक क्षेत्र, आन्तरिक मामिला तथा कानून विभाग मन्त्रालयका उपसचिवको कार्यालयको क्षेत्रको छ ।

खण्ड ६३) संख्या २० नेपाल राजपत्र भाग ३ मिति २०७३/०७/२७

राज्य सार्वभौमिक क्षेत्र, २०३१ को दफा ३ ले विवरण बढाउन पूर्वमा नयाँ सार्वभौमिक क्षेत्र, आन्तरिक मामिला तथा कानून विभाग मन्त्रालयका उपसचिवको कार्यालयको क्षेत्रको छ ।

आज्ञाते,
राष्ट्रिय क्षेत्र
नेपाल सरकारको विभाग

३

अनुसूची १८, शिवपुरी नागार्जुन राष्ट्रिय निकुञ्ज कार्यालय र नेपाली सेनाका इकाईहरु

शिवपुरी नागार्जुन राष्ट्रिय निकुञ्ज कार्यालय अन्तर्गतका इकाईहरु

- | | |
|--|-------------------------------------|
| १. पानीमुहान (मुख्य कार्यालय) | १२. पानीमुहान पोष्ट तथा प्रवेशद्वार |
| २. सुन्दरीजल सेक्टर | १३. सुन्दरीजल प्रवेशद्वार |
| ३. ढकालचौर सेक्टर | १४. महाकाल प्रवेशद्वार |
| ४. नागार्जुन सेक्टर | १५. मणिचुड पोष्ट |
| ५. इचङ्गु रेञ्जपोष्ट | १६. भुले पोष्ट तथा प्रवेशद्वार |
| ६. रानी वन पोष्ट तथा सुनौलो कालिज पालन केन्द्र | १७. चिसापानी पोष्ट तथा प्रवेशद्वार |
| ७. फूलवारी प्रवेशद्वार | १८. सिक्रे पोष्ट |
| ८. मुङ्खु पोष्ट | १९. मृग अनुसन्धान केन्द्र, गोदावरी |
| ९. ककनी रेञ्जपोष्ट तथा प्रवेशद्वार | २०. नयाँपाटी पोष्ट |
| १०. जगात प्रवेशद्वार | २१. ऐन डाँडा पोष्ट (अस्थाइ) |
| ११. टोखा पोष्ट तथा प्रवेशद्वार | २२. पाँचमाने पोष्ट (अस्थाइ) |

शिवपुरी नागार्जुन राष्ट्रिय निकुञ्ज कार्यालय अन्तर्गत निकुञ्ज सुरक्षार्थ रहेको नेपाली सेना अन्तर्गतका इकाईहरु

शिवपुरी क्षेत्र

१. गण हेड क्वार्टर, लिपिकोट
२. पानीमुहान गुल्म
३. तारेभिर पोष्ट
४. चगाउँ पोष्ट
५. सुन्दरीजल गुल्म
६. कुईकेल पोष्ट
७. भुले पोष्ट
८. मुलखर्क पोष्ट
९. चिसापानी पोष्ट
१०. जगात गुल्म, गुर्जे
११. पाँचमाने पोष्ट
१२. ककनी पोष्ट

नागार्जुन क्षेत्र

१. गण हेड क्वार्टर, नागार्जुन
२. रानीवन गुल्म
३. रातामाटा पोष्ट
४. इचङ्गु पोष्ट
५. वतासे पोष्ट
६. ऐनडाँडा गुल्म
७. स्वाना गाउँ पोष्ट
८. बैखु पोष्ट

अनुसूची १९, मध्यवर्ती क्षेत्रमा रहेको सामुदायिक, धार्मिक र कबुलियती वनको विवरण

क) सामुदायिक वन

सि.नं.	सामुदायिक वनको नाम	साविक ठेगाना	हाल ठेगाना	क्षेत्रफल (हे.)	कार्य योजनाको अवधि	उपभोक्ता समिति
१	पञ्चकन्या	चपली भद्रकाली गा.वि.स वडा नं. ७	बुढानिलकण्ठ न.पा. २	६३.९०	आ.व २०६९/०७० देखि २०७३/०७४	विष्णु चपली
२	च्यानडाँडा	चपली भद्रकाली गा.वि.स वडा नं. ४,५ र ६	बुढानिलकण्ठ न.पा. २	४.१२	आ.व २०६९/०७० देखि २०७३/०७४	विष्णु चपली
३	आइतबारे	विष्णु बुढानिलकण्ठ गा.वि.स १ र ८	बुढानिलकण्ठ न.पा. ३, ५	१५.०६	आ.व २०६९/०७० देखि २०७३/०७४	विष्णु चपली
४	डुकुर्नीदेवी	चपली भद्रकाली गा.वि.स वडा नं. १,३ र ४	बुढानिलकण्ठ न.पा. १	६.७५	आ.व २०६९/०७० देखि २०७४/०७५	विष्णु चपली
५	देउराली महिला	सिक्रे गा.वि.स ३, नुवाकोट	शिवपुरी गा.पा. ४,सिक्रे नुवाकोट	०.५२	आ.व २०६९/०७० देखि २०७४/०७५	गुर्जेभञ्ज्याङ
६	सिमपाखा महिला	सिक्रे गा.वि.स ४, नुवाकोट	शिवपुरी गा.पा. ४,सिक्रे नुवाकोट	२.४०	आ.व २०६९/०७० देखि २०७४/०७५	गुर्जेभञ्ज्याङ
७	स्यालपिन ढाँपपाखा	सिक्रे गा.वि.स ४ र ८, नुवाकोट	शिवपुरी गा.पा. ४,सिक्रे नुवाकोट	१९.५०	आ.व २०७०/०७१ देखि २०७५/०७६	गुर्जेभञ्ज्याङ
८	च्यानडाँडा	सिक्रे गा.वि.स ३, नुवाकोट	शिवपुरी गा.पा. ४,सिक्रे नुवाकोट	४.५०	आ.व २०६९/०७० देखि २०७४/०७५	गुर्जेभञ्ज्याङ
९	वासिडडाँडा	सिक्रे गा.वि.स २, नुवाकोट	शिवपुरी गा.पा. ४,सिक्रे नुवाकोट	६.४६	आ.व २०७४/०७५ देखि २०७९/०८०	गुर्जेभञ्ज्याङ
१०	गंगा देवी			२८.५०		गुर्जेभञ्ज्याङ
११	सप्तकन्या	सुनखानी गा.वि.स.७,नुवाकोट	शिवपुरी गा.पा.७, सुनखानी, नुवाकोट	९४.७०	आ.व २०७४/०७५ देखि २०७९/०८०	गुर्जेभञ्ज्याङ
१२	ग्रामिणदेवी	सुनखानी गा.वि.स.७,नुवाकोट	शिवपुरी गा.पा.७, सुनखानी, नुवाकोट		आ.व २०६९/०७० देखि २०७४/०७५	गुर्जेभञ्ज्याङ
१३	कालिका कुम्भेश्वरी	थानापति गा.वि.स.२ र ९, नुवाकोट	शिवपुरी गा.पा.८, थानापति, नुवाकोट		आ.व २०७०/०७१ देखि २०७५/०७६	गुर्जेभञ्ज्याङ

१४	मुड्खु सिर्जनशिल		तारकेश्वर न.पा.५, मुड्खु			गोलढुङ्गा जितपुर
१५	सिमलको पाखा	गोलढुङ्गा गा.वि.स.६,	तारकेश्वर न.पा.५, विचारीथोक गोलढुङ्गा	७.५०	आ.व २०६४/०६५ देखि २०६९/०७०	गोलढुङ्गा जितपुर
१६	स्युडीवार सिमाखोला		तारकेश्वर न.पा.५, फुयालथोक, गोलढुङ्गा			गोलढुङ्गा जितपुर
१७	खोरिया पाखा स्याउली त्याउली	जितपुरफेदी गा.वि.स.८	तारकेश्वर न.पा.५, आठमाइल डाँडागाँउ	३.५४	आ.व २०६४/०६५ देखि २०६९/०७०	गोलढुङ्गा जितपुर
१८	मरुवा पाखा	जितपुरफेदी गा.वि.स.७	तारकेश्वर न.पा.३, जितपुर	५.४१	आ.व २०६९/०७० देखि २०७३/०७४	गोलढुङ्गा जितपुर
१९	सालकोट	जितपुरफेदी गा.वि.स.५	तारकेश्वर न.पा.३, जितपुर कोट	२६.०७	आ.व २०६८/०६९ देखि २०७२/०७३	गोलढुङ्गा जितपुर
२०	पारीवन पाखा		तारकेश्वर न.पा.३, जितपुर			गोलढुङ्गा जितपुर
२१	थाना गढी		तारकेश्वर न.पा.३, जितपुर			गोलढुङ्गा जितपुर
२२	ठाडोपाखा					गोलढुङ्गा जितपुर
२३	देवस्थान सिमडाँडा	काभ्रेस्थली गा.वि.स.१,३,९	तारकेश्वर न.पा.२, काठमण्डौ	३५.६४	आ.व. २०६३/६४देखी २०७३/७४	बौडेश्वर महादेव
२४	ईचंगुनारायण	ईचंगुनारायण गा.वि.स.१		८.००	आ.व. २०६१/६२ देखी २०६६/६७	ईचंगुनारायण
२५	जुगेखोला	ईचंगुनारायण गा.वि.स.२		३.२८	आ.व. २०६५/६६देखी २०६९/७०	ईचंगुनारायण
२६	हरियाली	बज्रयोगिनी गा.वि.स.८	शंखरापुर न.पा.८	१०.४४		मणिचुड कागेश्वरी
२७	मणिलिङगेश्वर	बज्रयोगिनी गा.वि.स.८	शंखरापुर न.पा.८	२७.१८		मणिचुड कागेश्वरी
२८	लुमाइदेवी	बज्रयोगिनी गा.वि.स.८	शंखरापुर न.पा.८	१.३०		मणिचुड कागेश्वरी
२९	लप्सौरा	लप्सेफेदी	शंखरापुर न.पा.४	३६.५३		मणिचुड कागेश्वरी

३०	रात्माटे	लप्सेफेदी	शंखरापुर न.पा. ४	३६.७७		मणिचुड कागेश्वरी
३१	सेता भूमिस्थान	लप्सेफेदी	शंखरापुर न.पा. ४,२	१९.४०	आ.व. २०६५/६६ देखि २०७०/७१ सम्म	मणिचुड कागेश्वरी
३२	मकैचौर	गागलफेदी गा.वि.स. ३	कागेश्वरी मनाहरा न.पा. १	९.३७	आ.व. २०६९/७० देखि २०७४/७५ सम्म	मणिचुड कागेश्वरी
३३	गोढ्याडपाखा	हैवुड ६	मेलम्ची न.पा. ३	१३.३८		सिन्धु शिवपुरी
३४	जुगेपानी	हैवुड ७	मेलम्ची न.पा. ३	१५.४१		सिन्धु शिवपुरी
३५	खलु	हैवुड ८	मेलम्ची न.पा. ३	३८.०६	आ.व. २०७२/७३ देखि २०८१/८२ सम्म	सिन्धु शिवपुरी
३६	मजुवा	हैवुड ४	मेलम्ची न.पा. ३			सिन्धु शिवपुरी
३७	लप्सेपरो					सिन्धु शिवपुरी
३८	मानेडाँडा					सिन्धु शिवपुरी
३९	भुमेस्थान					सिन्धु शिवपुरी
४०	गुठ सल्लाबारी					सुन्दरीजल शिवपुरी
४१	तीनडाँडा	वालुवा गा.वि.स. १, काठमाण्डौ		५५.९५	आ.व. २०६६/६७ देखि २०७०/७१ सम्म	सुन्दरीजल शिवपुरी
४२	आहालडाँडा चियानडाँडा	वालुवा गा.वि.स. ३, काठमाण्डौ		५.५९	आ.व. २०६६/६७ देखि २०७०/७१ सम्म	सुन्दरीजल शिवपुरी
४३	चिसापानी	वालुवा गा.वि.स. १, काठमाण्डौ		२.६६	आ.व. २०६७/६८ देखि २०७२/७३ सम्म	सुन्दरीजल शिवपुरी
४४	बाटुले सिम	वालुवा गा.वि.स. १, काठमाण्डौ		४.२५	आ.व. २०७१/७२ देखि २०७६/७७ सम्म	सुन्दरीजल शिवपुरी

४५	दिदीबहिनी ढुङ्गा	वालुवा गा.वि.स. १, काठमाण्डौ		१.९१	आ.व. २०६७/६८ देखि २०७२/७३ सम्म	सुन्दरीजल शिवपुरी
४६	भण्डारी कुलायन	नयाँपाटी ९, काठमाण्डौ		४.१४	आ.व. २०७०/७१ देखि २०७४/७५ सम्म	सुन्दरीजल शिवपुरी
४७	खानीखोला चियानडाँडा	ओखरपौवा गा.वि.स., २	ककनी गा.पा. २, नुवाकोट			ककनी ओखरपौवा
४८	शिरादेवी		ककनी गा.पा. ५, नुवाकोट			ककनी ओखरपौवा
४९	नागचा	ओखरपौवा गा.वि.स., ७	ककनी गा.पा. १, नुवाकोट			ककनी ओखरपौवा
५०	महालक्ष्मी	ओखरपौवा गा.वि.स., ७ र ८	ककनी गा.पा. १, नुवाकोट	६.२८	आ.व. २०६८/६९ देखि २०७३/७४ सम्म	ककनी ओखरपौवा
५१	घमाईलो पानीघाट	ककनी गा.वि.स., ६	ककनी गा.पा. ५, नुवाकोट			ककनी ओखरपौवा
५२	महेश नारायण सल्लाघारी	छत्रेदेउराली गा.वि.स. ६, धादिङ्ग	धुनिवेशी न.पा. १, धादिङ्ग	१०.७४	आ.व. २०६७/६८ देखि २०७१/७२ सम्म	छत्रेदेउराली रामकोट भिमढुङ्गा
५३	महेश नारायण	भिमढुङ्गा गा.वि.स. १, २, ५, ९ काठमाण्डौ	नागार्जुन न.पा. ८, काठमाण्डौ	३३.००	आ.व. २०६५/६६ देखि ७९/७० सम्म	छत्रेदेउराली रामकोट भिमढुङ्गा
५४	घट्टेखोला	भिमढुङ्गा गा.वि.स. ७ र ८, काठमाण्डौ	नागार्जुन न.पा. ८, काठमाण्डौ	५.३९	आ.व. २०७०/७१ देखि २०७४/७५ सम्म	छत्रेदेउराली रामकोट भिमढुङ्गा
५५	परगौपाखा	लिखु गा.वि.स. ७				शिवपुरी चिसापनी
५६	च्यानडाँडा पाखा	लिखु गा.वि.स. ७				शिवपुरी चिसापनी
५७	देवीस्थान	छाप गा.वि.स. ७				शिवपुरी चिसापनी

पुनश्च : कतिपय सामुदायिक वनका वन उपभोक्ताको घर रहेको जमिन एउटा वडामा र उनिहरुले उपभोग गर्दै आएको सामुदायिक वन अर्को वडाको मध्यवर्ती क्षेत्र भित्र परेको छ ।

ख) धार्मिक वन

निकुञ्जको मध्यवर्ति क्षेत्र भित्र पर्ने धार्मिक वनको लगत तपशिल बमोजिम रहेको छ ।

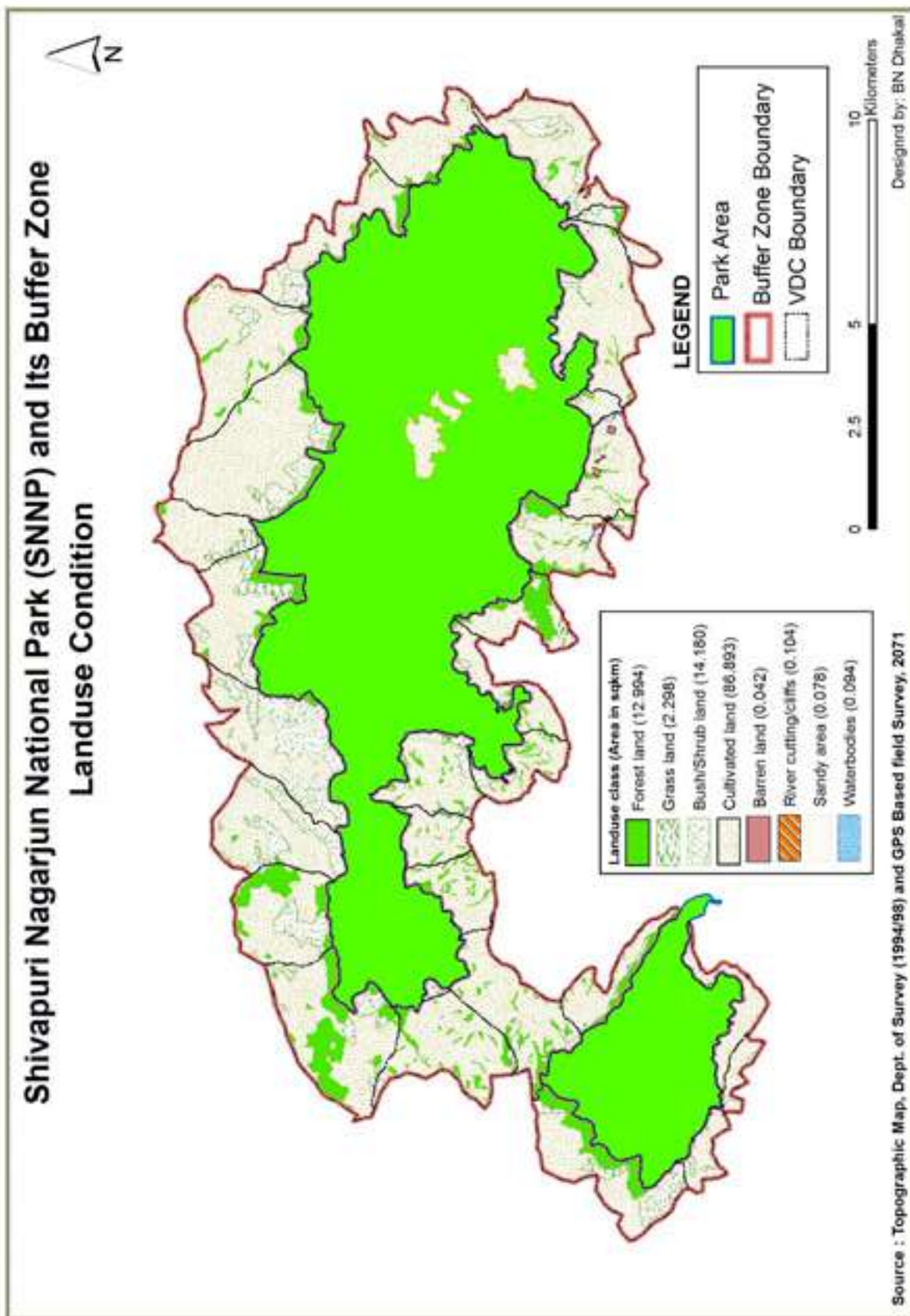
क्रस	धार्मिक वनको नाम	ठेगना	क्षेत्रफल	स्वीकृत मिति	कैफियत
१.	ओशो तपोवन	काठमाडौं, गोलढुङ्गा गाविस-६	२.७३ हेक्टर (१७ रोपनी १२ आना निजी जग्गा समेत)	२०६२/११/१५	३७ रोपनी सरकारी वन क्षेत्र

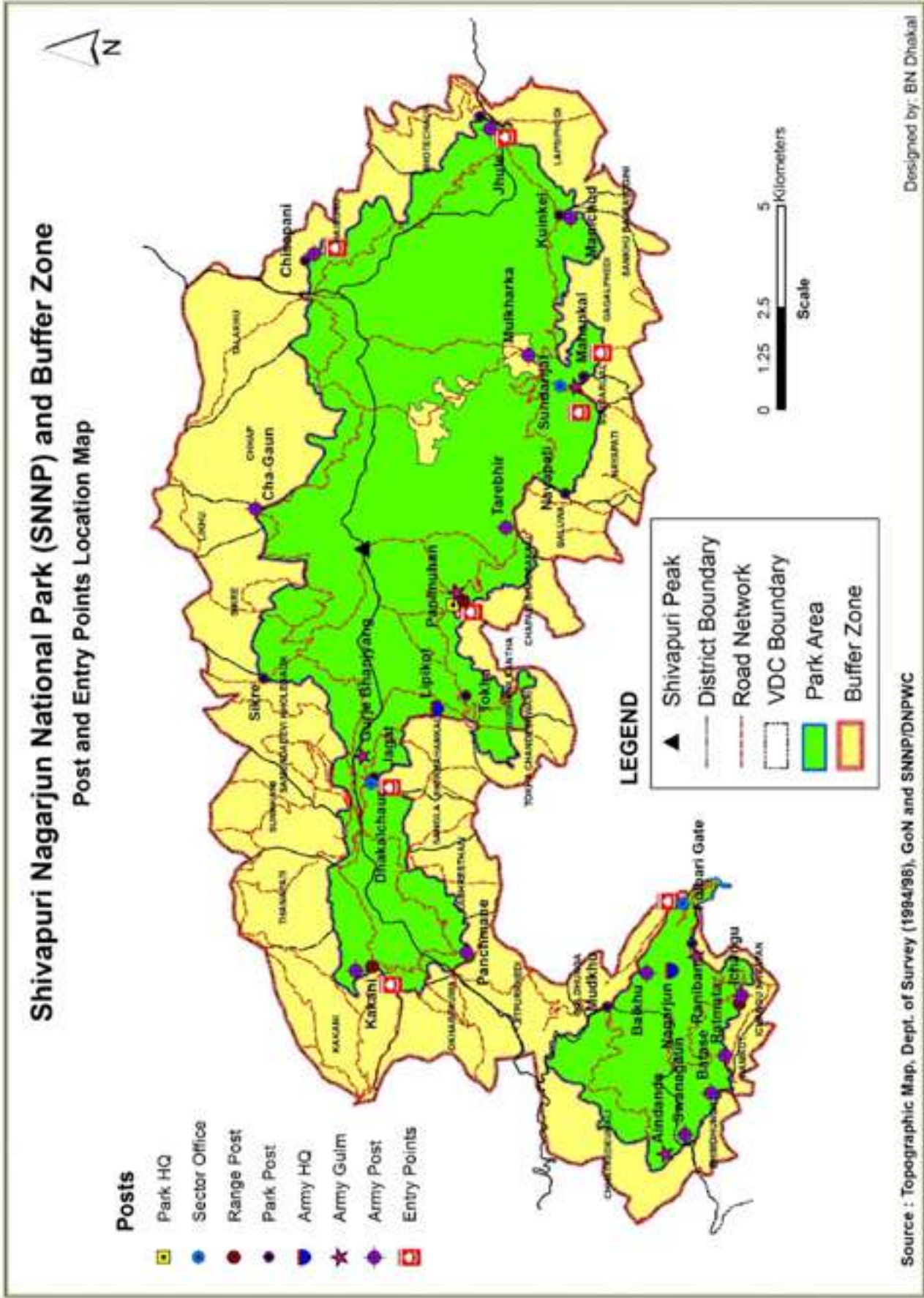
ग) कबुलियती वन

निकुञ्जको मध्यवर्ति क्षेत्र भित्र पर्ने कबुलियती वनको लगत तपशिल बमोजिम रहेको छ ।

क्रस	कबुलियती वनको नाम, ठेगना	कबुलियती वन लिने ब्यक्ति	क्षेत्रफल	स्वीकृत मिति	कबुलियती वनको अबधि	उद्देश्य
१.	मणिचुड टि गार्डेन प्रा.लि., जि.काठमाण्डौ, लप्सीफेदी गाविस-२	वसन्त कुमार आचार्य	१०० हेक्टर	२०४५/११/१३	३० वर्ष	उत्पादन मुलक चिया खेती र जडिबुटी खेती
२	विपश्यना ध्यान केन्द्र		१-८-०-० रोपनी	२०६०/१२/९ मन्त्री परिषद्को निर्णय		
३	एभरेष्ट चिया वगान, हैवुड, सिन्धुपाल्चोक					

अनुसूची २०, शिवपुरी नागार्जुन राष्ट्रिय निकुञ्जका विभिन्न नक्साहरु





अन्य विविध गतिविधि



चरा आढावाकन गर्दै नेपाल पंक्षी संरक्षण संघका सदस्यहरू



वन इटेलो व्यवस्थापन योजना तयारी गोष्ठी नागार्जुन



निकुञ्ज क्षेत्रबाट संकलन गरिएको फोहर



निकुञ्ज क्षेत्रमा गस्ती गर्दै सेना तथा निकुञ्जका कर्मचारी



नागार्जुनमा रहेको रक वलाइमिडः क्षेत्र



निकुञ्जमा पाइने एक प्रकारको च्याउ

